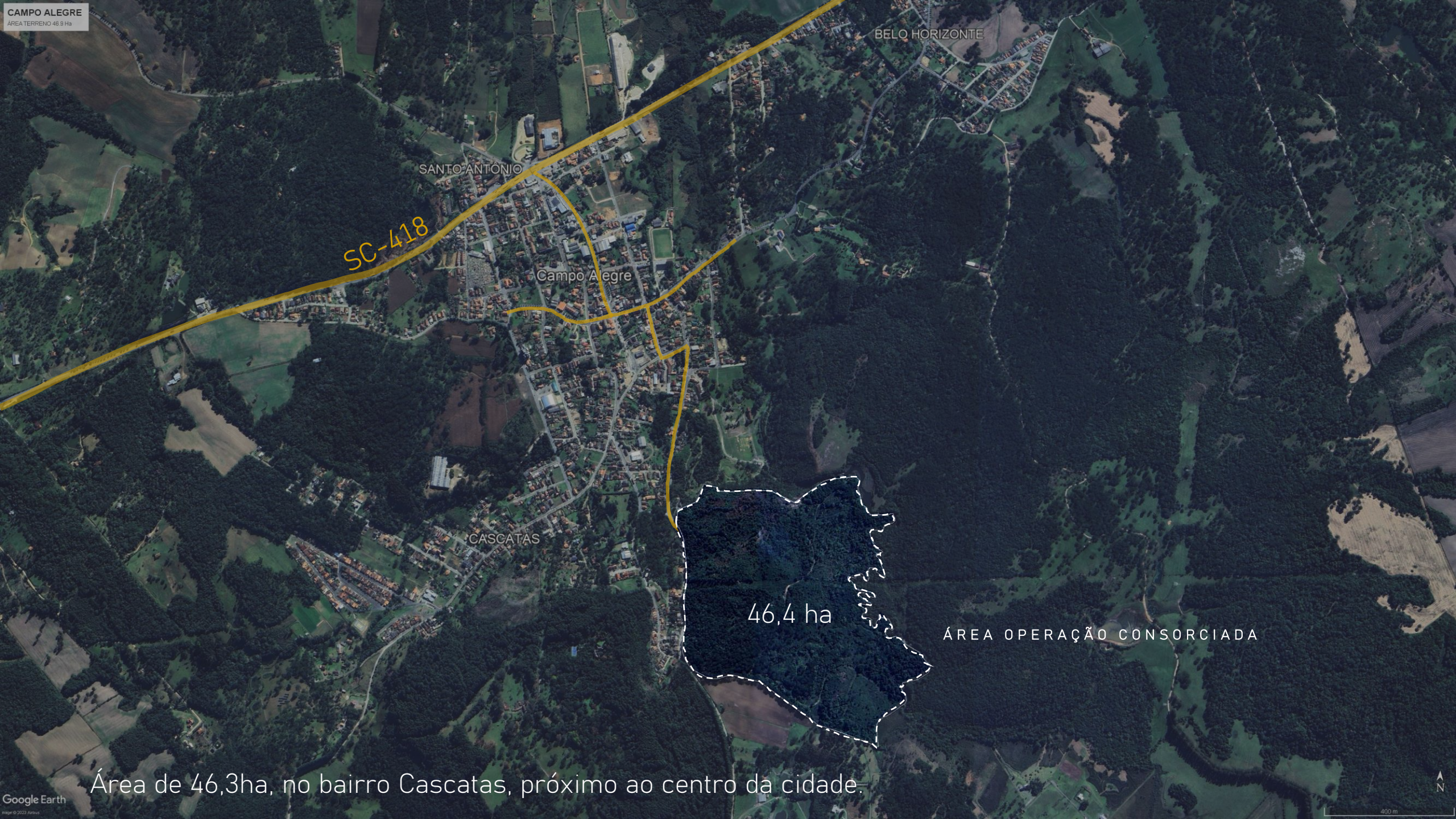


OPERAÇÃO URBANA CONSORCIADA
MIRANTE DA CASCATA PARAÍSO
CONTRAPARTIDAS DO EMPREENDIMENTO
CAMPO ALEGRE - SC



SC-418

SANTO ANTÔNIO

Campo Alegre

BELO HORIZONTE

CASCATAS

46,4 ha

ÁREA OPERAÇÃO CONSORCIADA

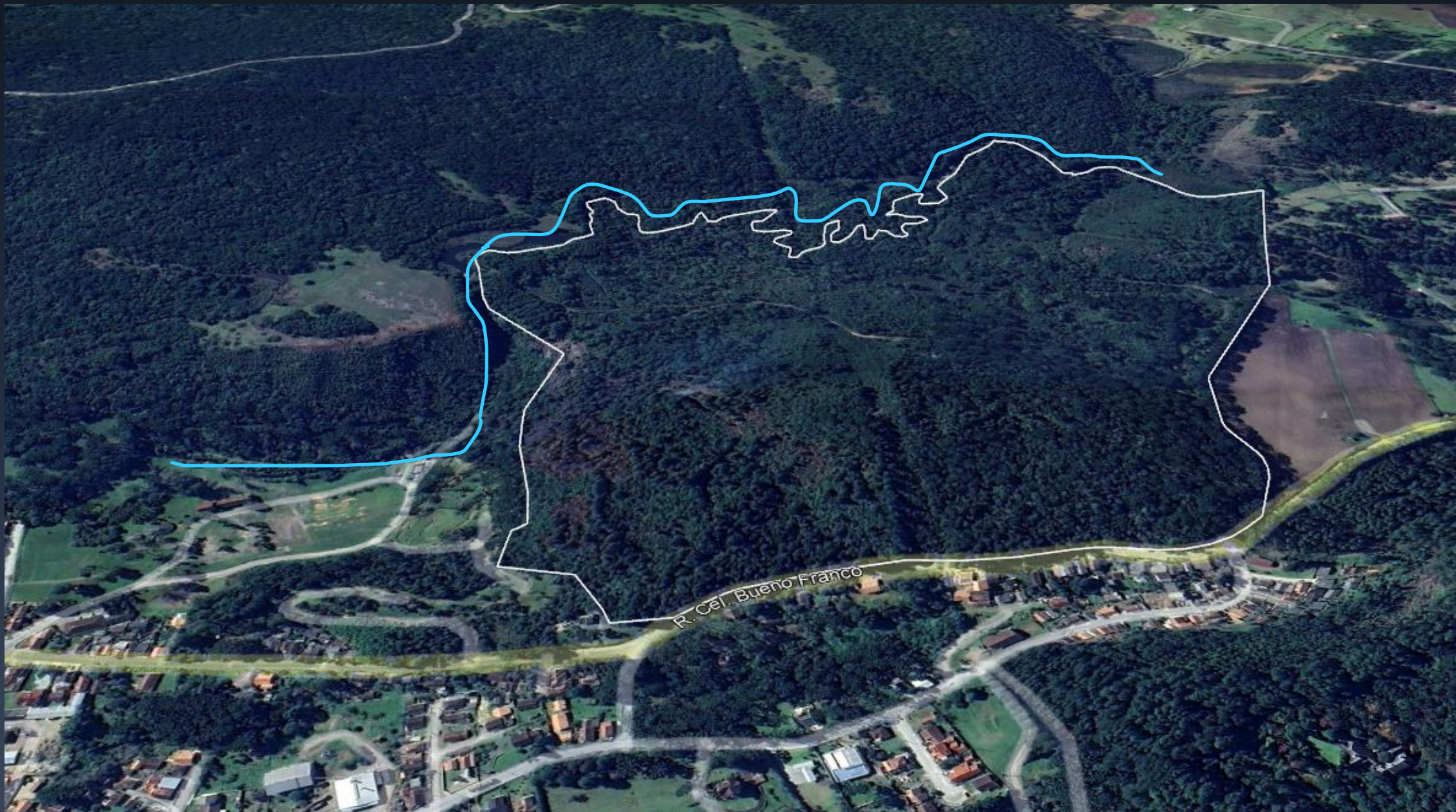
Área de 46,3ha, no bairro Cascatas, próximo ao centro da cidade.



VISTA AÉREA DO LIMITE DO TERRENO COM AO LADO DA CASCATA PARAÍSO



MIRANTE NATURAL NA GLEBA



GLEBA LOCALIZADA NO LIMITE COM O RIO DO TURVO

Área pública

Condomínio

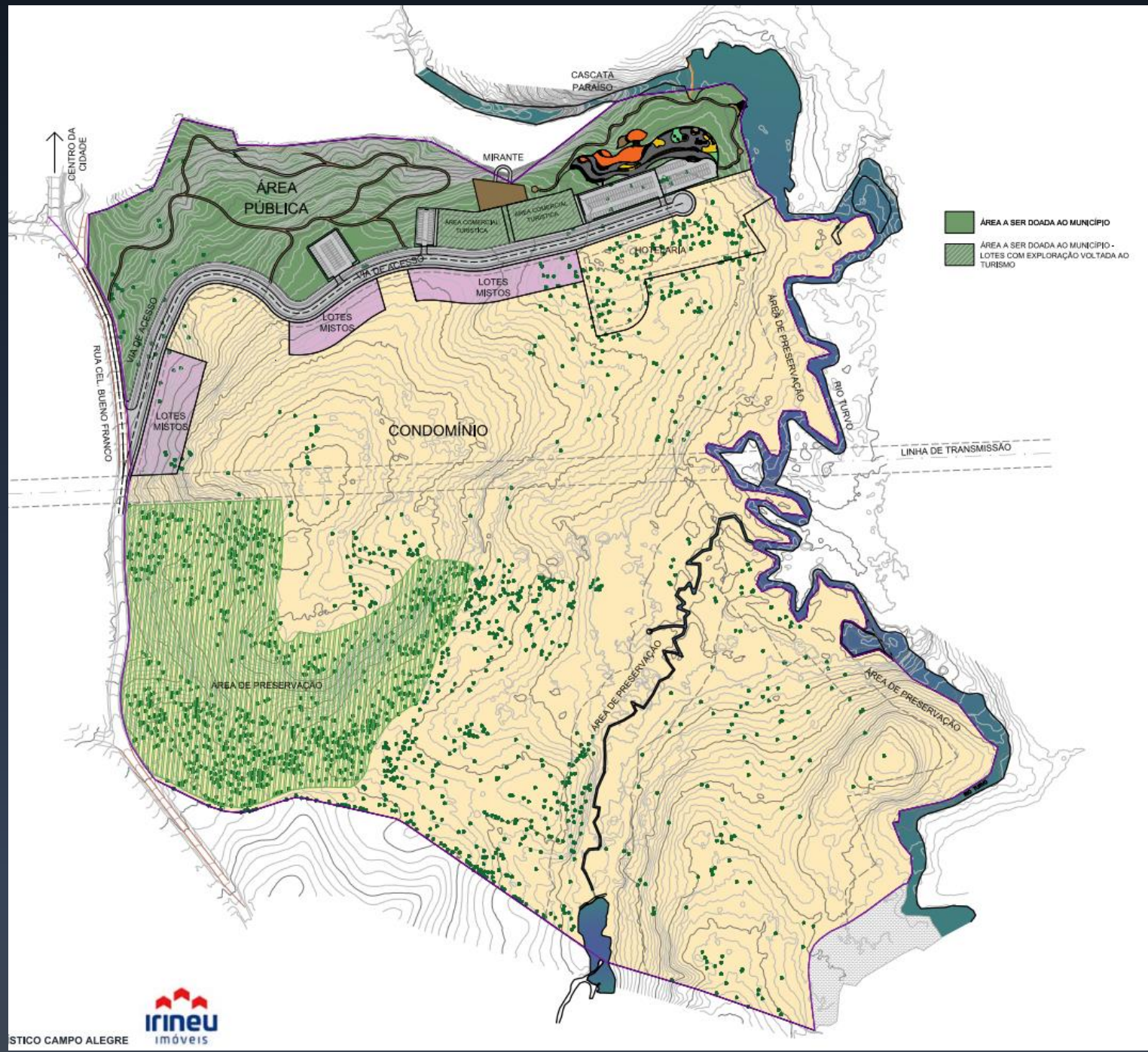
Centro da cidade

Cascata

Represa

Rio do turvo





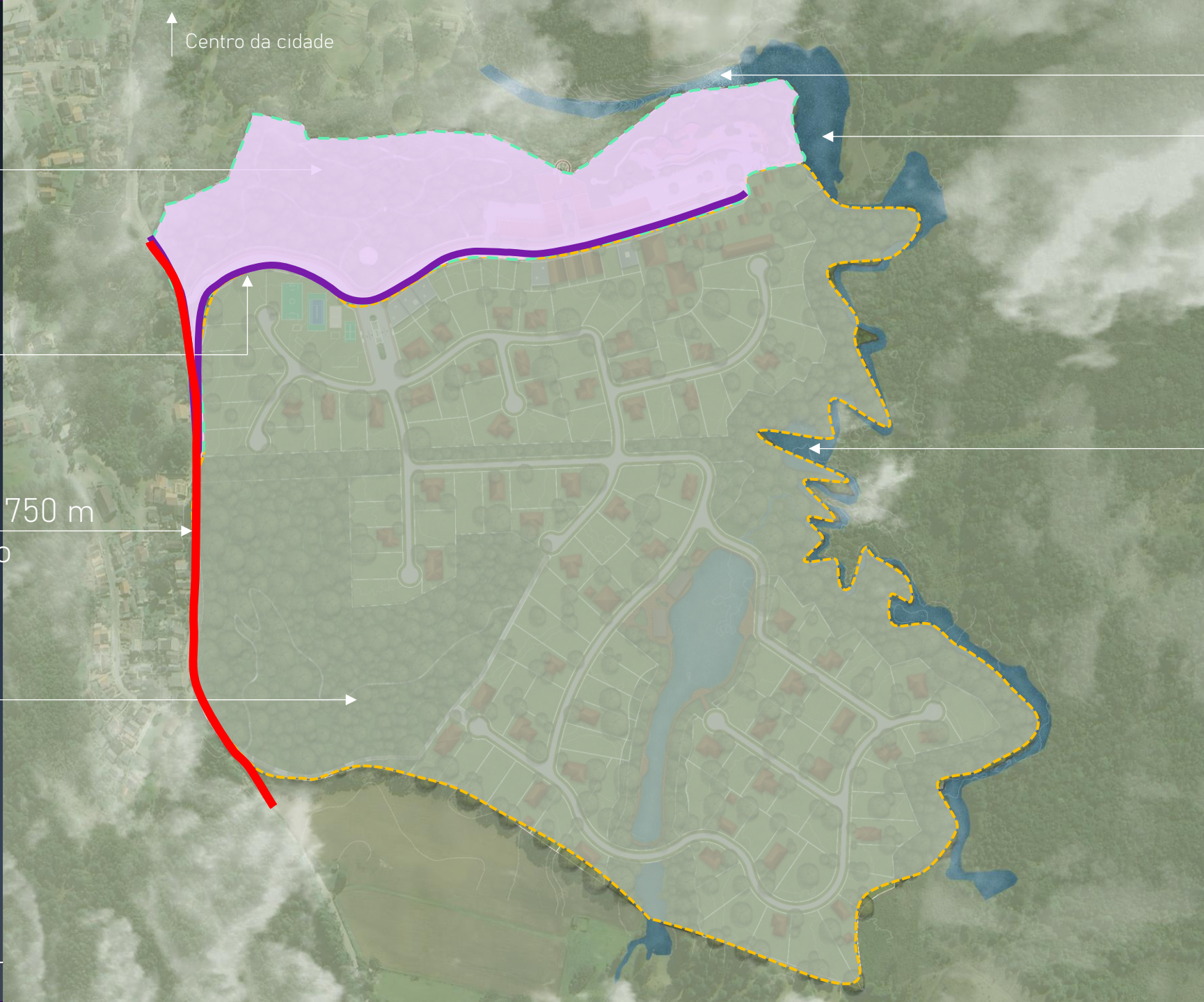
- ÁREA A SER DOADA AO MUNICÍPIO
- ÁREA A SER DOADA AO MUNICÍPIO - LOTES COM EXPLORAÇÃO VOLTADA AO TURISMO

Área doada
ao município
76.506,4m²

Rua de acesso
Infraestrutura
concedida a
população

Pavimentação de 750 m
da Rua Cel. Bueno
Franco

Condomínio



↑
Centro da cidade

Cascata
Represa

Rio do Turvo

Infraestrutura

675m de rua entregue a população e revitalização de aproximadamente 750 m da Rua Cel. Bueno Franco

Área pública

76.506,4m² de área doada para o município



Infraestrutura

Compartilhado 675m em ciclovia e calçadas, com disposição de iluminação, paisagismo e equipamentos urbanos ao longo de toda a via

P.R.A.D.

Recuperação ambiental de 6.500,00 m²

Área destinada a Prefeitura Municipal Sugestão uso: Parque Ambiental

Estacionamento pavimentado 50 vagas

Estacionamento pavimentado 26 vagas

Área comercial

Área destinada a Prefeitura Municipal Sugestão uso: Mirante

Área destinada a Prefeitura Municipal Sugestão uso: Praça Pública

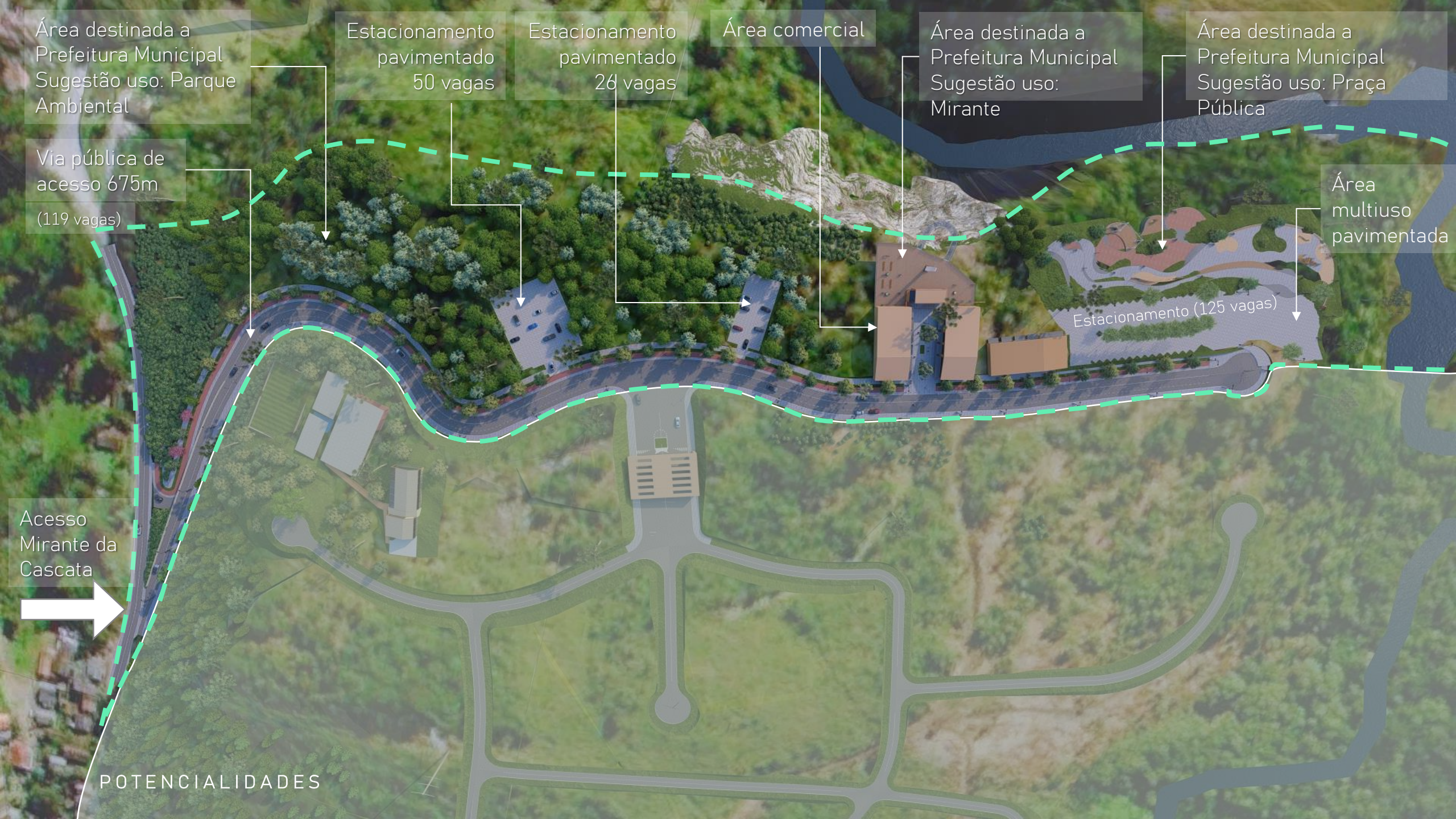
Via pública de acesso 675m (119 vagas)

Área multiuso pavimentada

Estacionamento (125 vagas)

Acesso Mirante da Cascata

POTENCIALIDADES





Cascata
Paraiso

Área pública

Centro da cidade

IMPLANTAÇÃO EMPREENDIMENTO

Condomínio

Área de
preservação
Condomínio

Bairro Cascatas

Doação da
infraestrutura
completa do
trevo de acesso

Doação de Estacionamento e área multiuso pavimentada

Previsão de Mirante

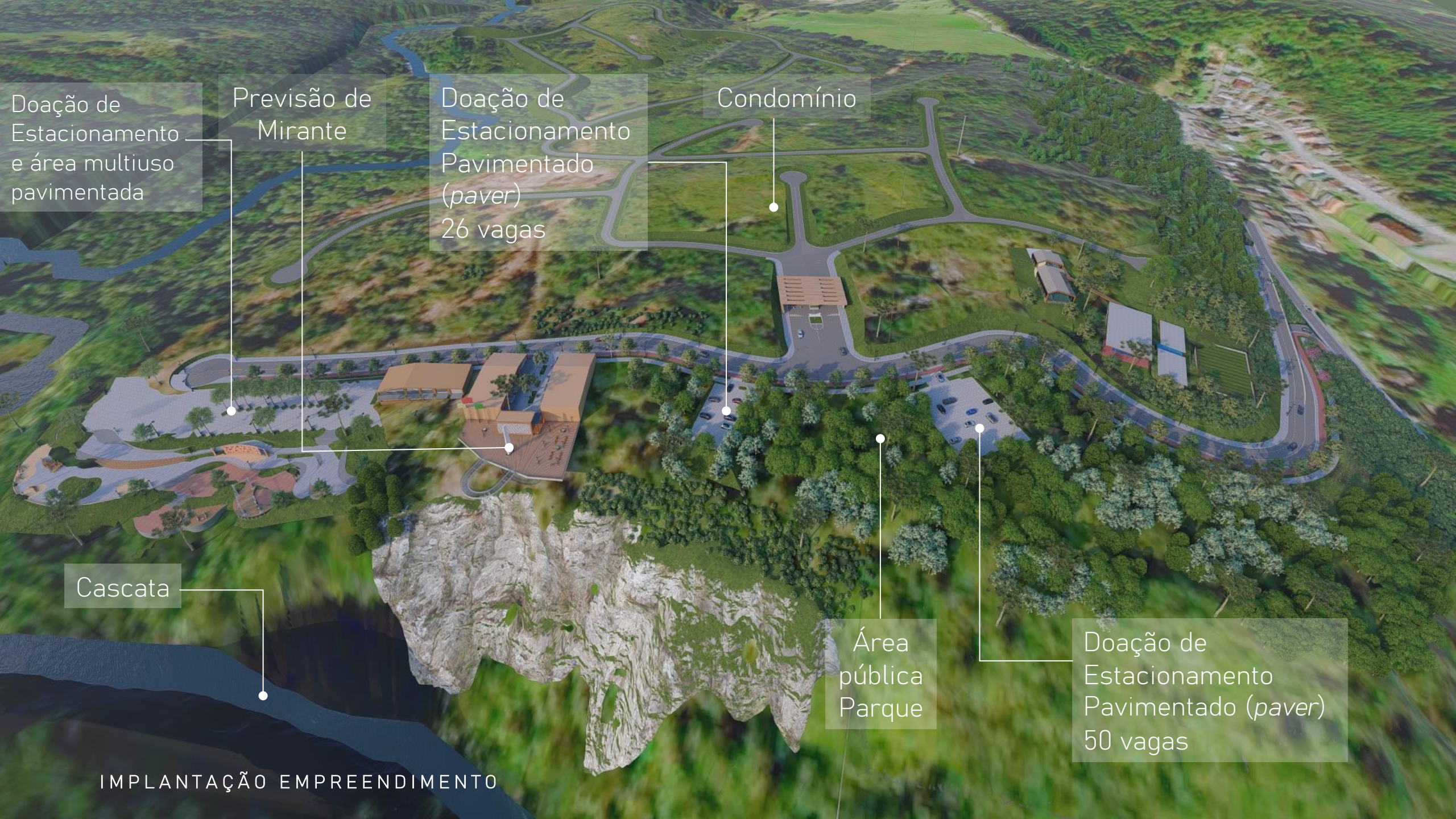
Doação de Estacionamento Pavimentado (paver) 26 vagas

Condomínio

Cascata

Área pública Parque

Doação de Estacionamento Pavimentado (paver) 50 vagas



PROJEÇÃO DA NOVA VIA PÚBLICA DE ACESSO AO MIRANTE E ÁREAS
PÚBLICAS



IMPLANTAÇÃO DO NOVO ACESSO AO MIRANTE E ÁREA PÚBLICA



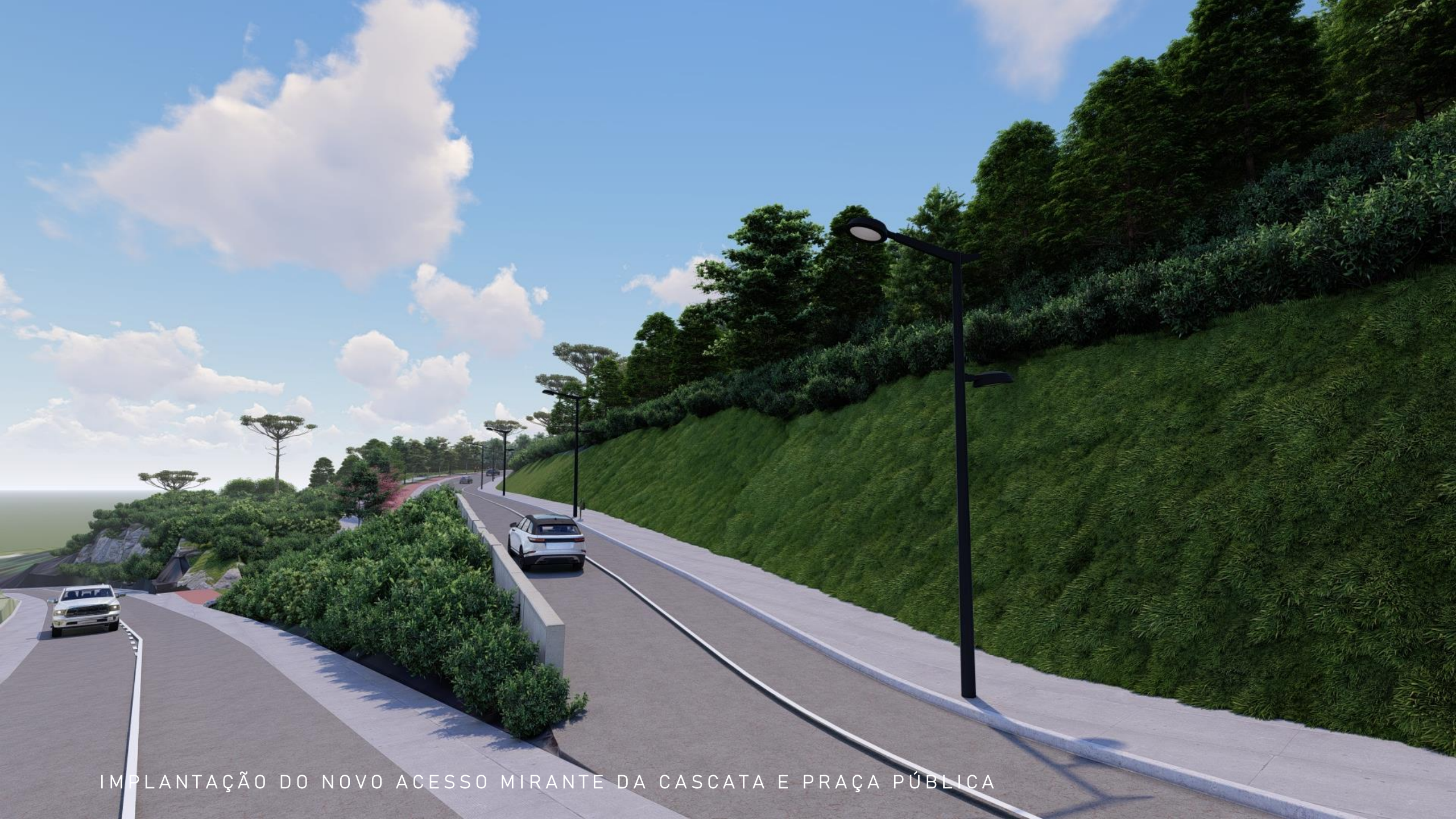
IMPLANTAÇÃO DA NOVA RUA DE ACESSO AO MIRANTE DA CASCATA E ÁREA PÚBLICA



IMPLANTAÇÃO DO NOVO ACESSO AO MIRANTE DA CASCATA E ÁREA PÚBLICA



IMPLANTAÇÃO DO NOVO ACESSO MIRANTE DA CASCATA E PRAÇA PÚBLICA



IMPLANTAÇÃO DO NOVO ACESSO MIRANTE DA CASCATA E PRAÇA PÚBLICA



IMPLANTAÇÃO DO NOVO ACESSO MIRANTE DA CASCATA E PRAÇA PÚBLICA



CICLOVIA E CALÇADAS COM EQUIPAMENTOS URBANOS



CICLOVIA E CALÇADAS COM EQUIPAMENTOS URBANOS



CICLOVIA E CALÇADAS DA NOVA RUA DE ACESSO



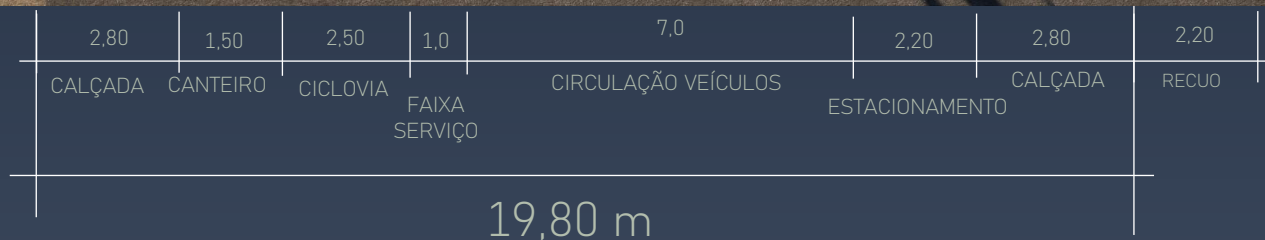
PROJEÇÃO DA ÁREA COMERCIAL E MIRANTE DA CASCATA



PROJEÇÃO DA ÁREA COMERCIAL E MIRANTE



CICLOVIA E CALÇADAS COM EQUIPAMENTOS URBANOS



PERFIL VIÁRIO DA NOVA VIA DE ACESSO ÀS ÁREAS PÚBLICAS



FOTOGRAFIA DO CAMINHO DA CASCATA



FOTOGRAFIA DO CAMINHO DA CASCATA



FOTOGRAFIA DO CAMINHO DA CASCATA



FOTOGRAFIA DO CAMINHO DA CASCATA



VISTA CAMINHO DA CASCATA



VISTA CAMINHO DA CASCATA



VISTA CAMINHO DA CASCATA



VISTA CAMINHO DA CASCATA



VISTA CAMINHO DA CASCATA – COM VEGETAÇÃO

Área pública

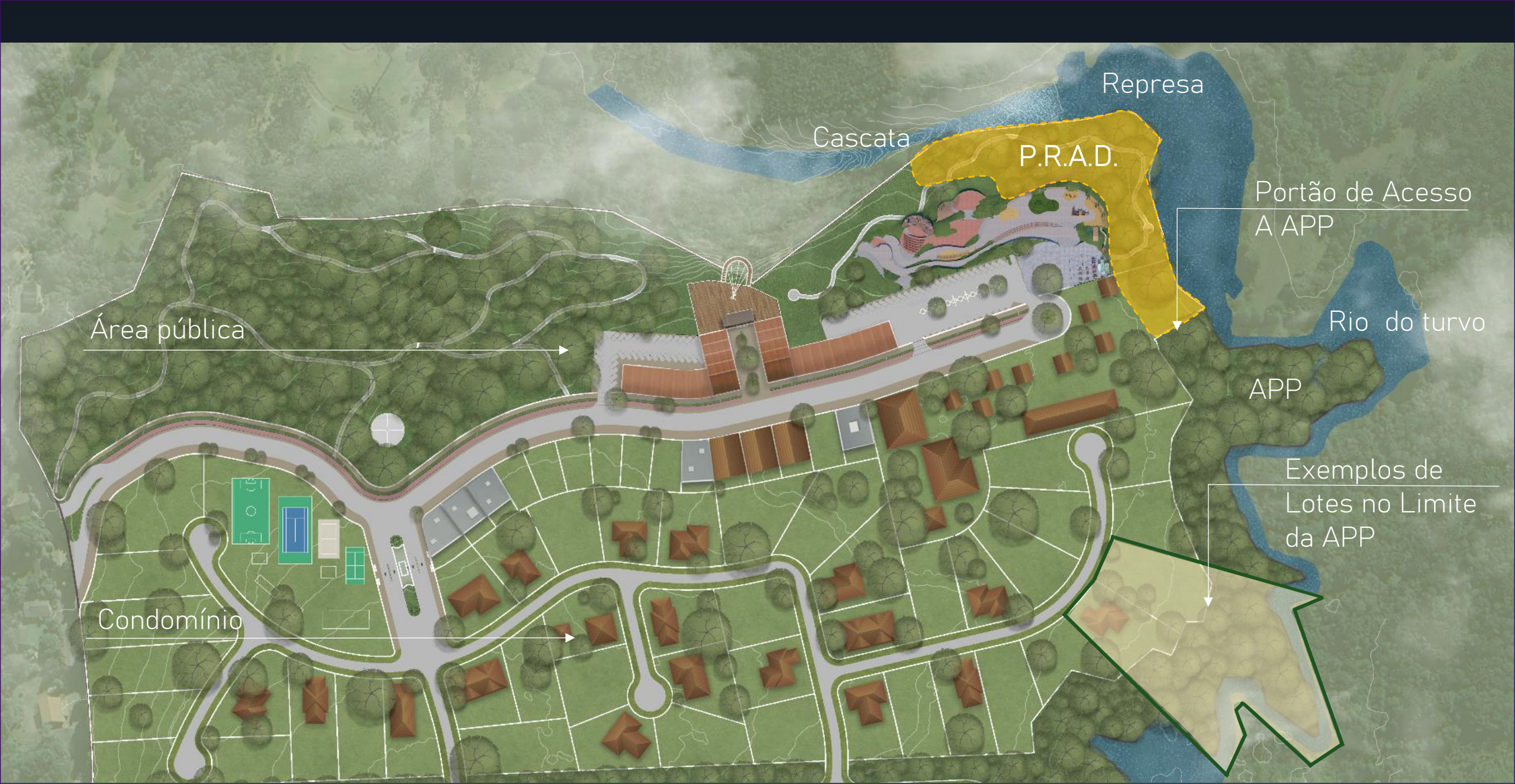
Condomínio

↑
Centro da cidade

Cascata
Represa

Rio do turvo





Represa

Cascata

P.R.A.D.

Portão de Acesso
A APP

Rio do turvo

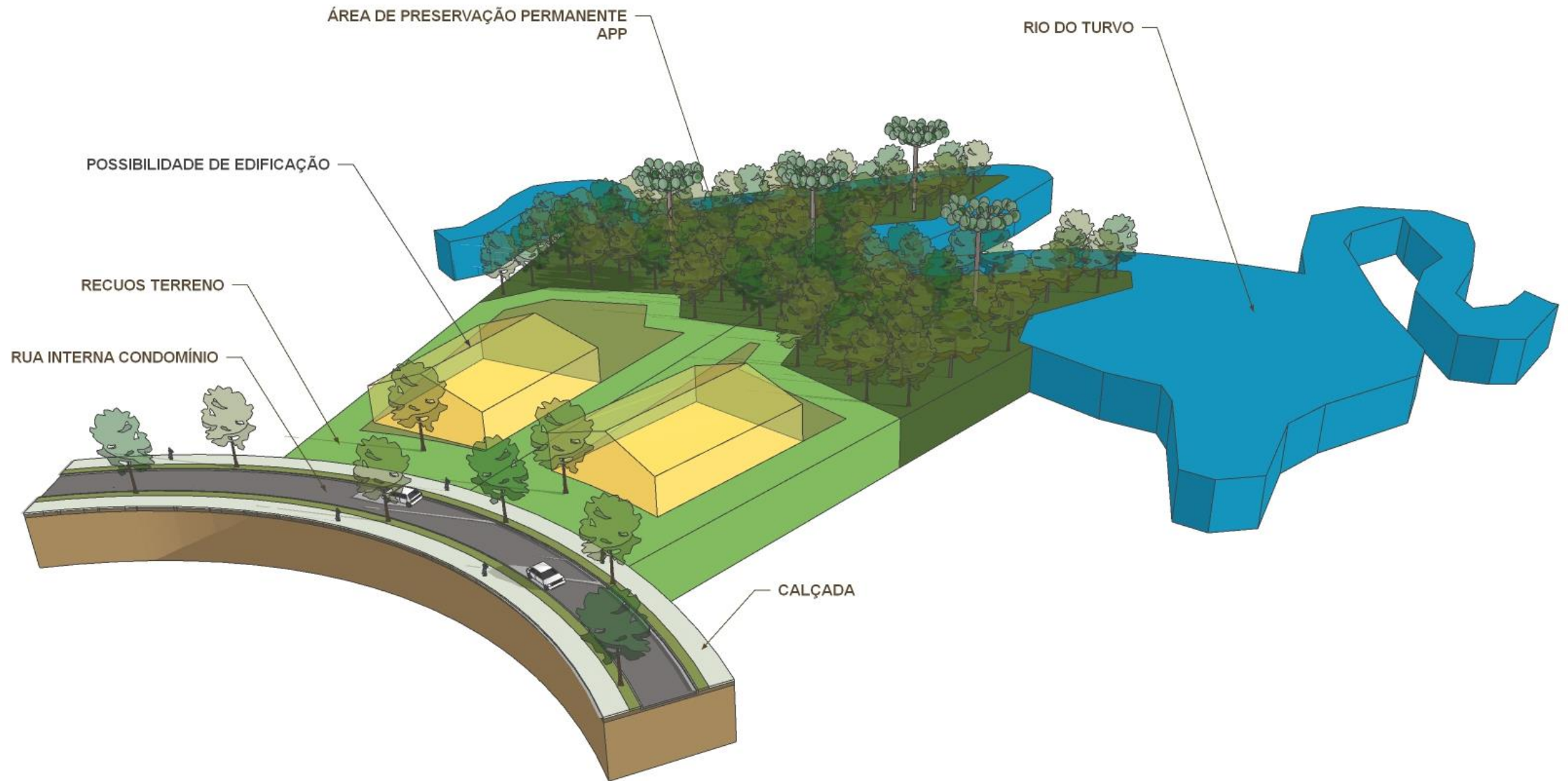
APP


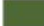



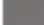
Exemplos de
Lotes no Limite
da APP

Área pública

Condomínio

ÁREA AMPLIADA



-  RIO DO TURVO
-  ÁREA DE PRESERVAÇÃO PERMANENTE (APP)
-  RECUOS TERRENO
-  POSSIBILIDADE DE EDIFICAÇÃO
-  CALÇADA
-  RUA INTERNA CONDOMÍNIO



OPERAÇÃO URBANA CONSORCIADA
MIRANTE DA CASCATA PARAÍSO
CONTRAPARTIDAS DO EMPREENDIMENTO
CAMPO ALEGRE - SC