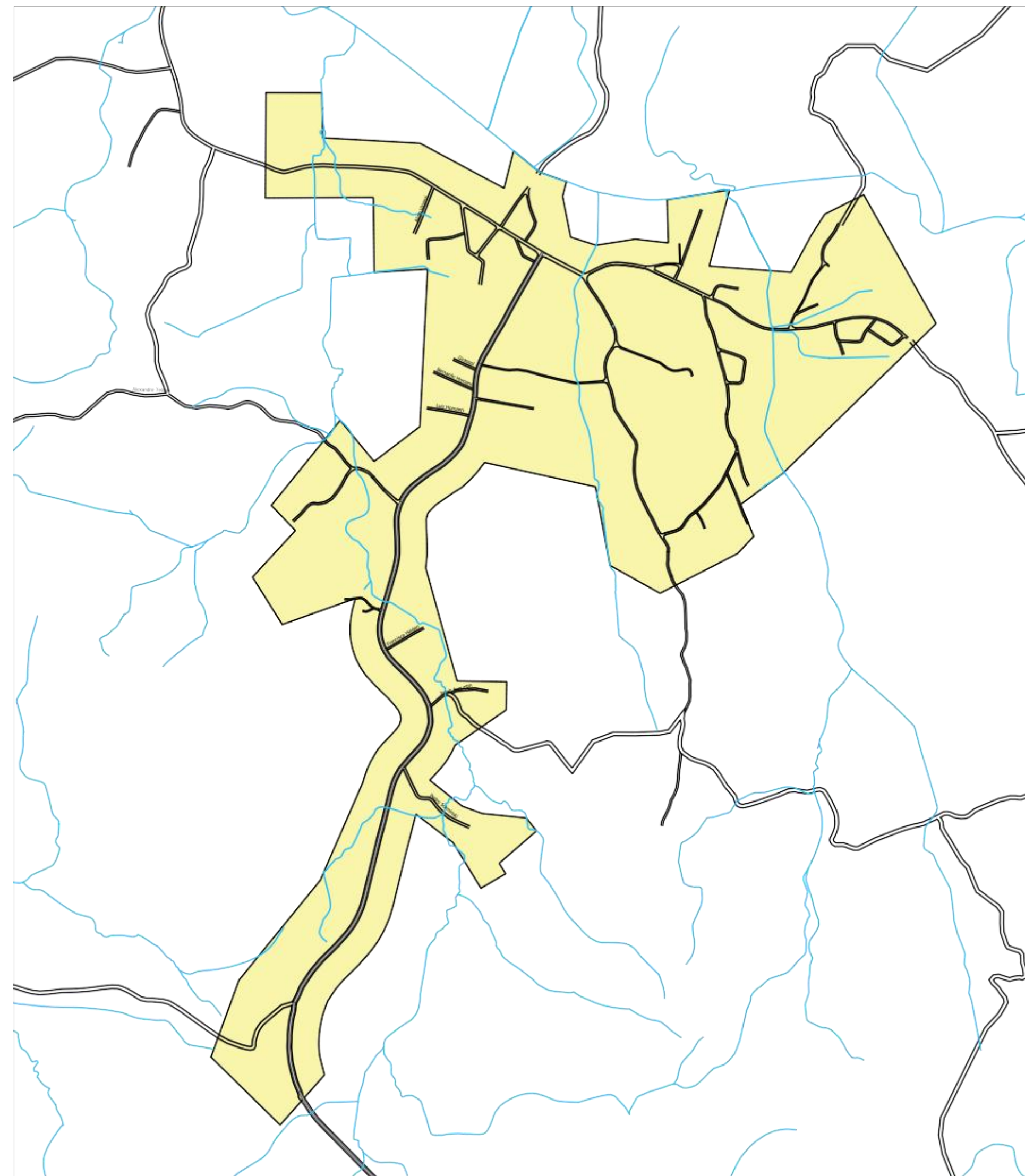
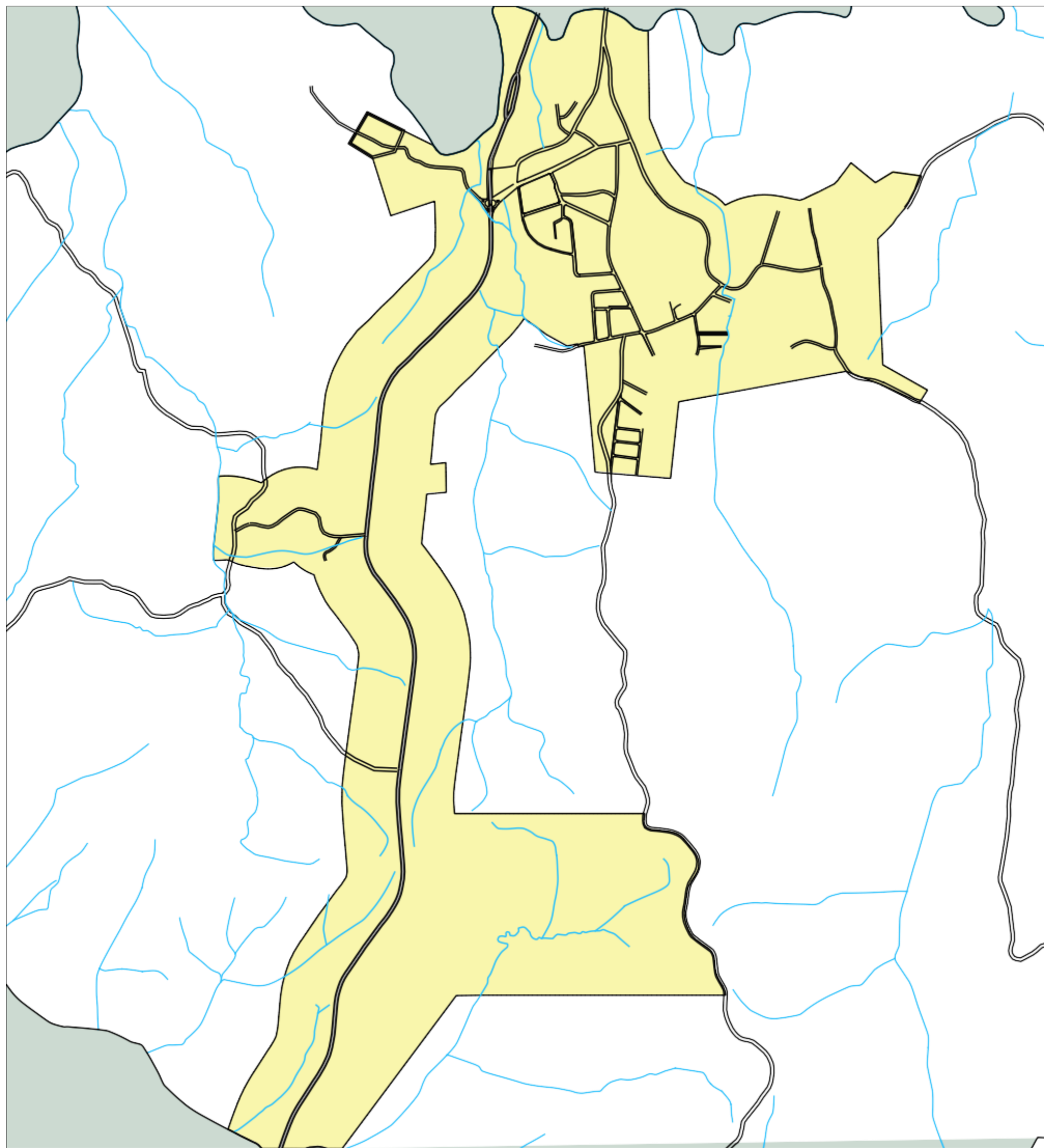


**GABINETE DA PREFEITA**

**ANEXO 07**

**LEI COMPLEMENTAR Nº 181/2023.**

**Anexo 09-B da Lei Complementar nº 147, de 25  
de novembro de 2019.**



**CONVENÇÕES CARTOGRÁFICAS**

**SISTEMA VIÁRIO**

- RODOVIAS ESTADUAIS
- RODOVIAS MUNICIPAIS
- VIAS URBANAS

**LIMITES**

- INTERMUNICIPAL
- PERÍMETRO MUNICIPAL
- PERÍMETRO URBANO

**LOCALIZAÇÃO NO ESTADO**



**CARACTERÍSTICAS TÉCNICAS**

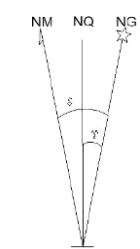
Escala - **1:60,000**  
0 200 600 800 1.000 m

DECLINAÇÃO MAGNÉTICA EM 2007  
E CONVERGÊNCIA MERIDIANA  
NO CENTRO DA FOLHA



PROJEÇÃO UNIVERSAL TRANSVERSA DE MERCATOR (UTM)  
ORIGEM: EQUADOR E MERIDIANO CENTRAL DE 51° W. GR.  
COORDENADAS: N= 10.000.000m (DECRESCER PARA O SUL)  
E= 500.000m (CRESCER PARA O LESTE)

SISTEMA GEODÉSICO BRASILEIRO  
SISTEMA DE REFERÊNCIA GEOCÊNTRICO PARA  
AS AMÉRICAS (SIRGAS-2000)  
ELIPSOIDE DE REFERÊNCIA: GRS80  
DATUM VERTICAL: MAREGRÁFO DE IBITUBA (SC)



CONVERGÊNCIA MERIDIANA - 0°12'22"  
DECLINAÇÃO MAGNÉTICA 2007 - 19°23"  
VARIACÃO ANUAL - 9"



**MUNICÍPIO DE  
CAMPO ALEGRE**



**PLANO DIRETOR PARTICIPATIVO**

**MAPA DO PERÍMETRO  
URBANO DE CAMPO  
ALEGRE**

**ANEXO - 09 B**

ESTE MAPA É PARTE INTEGRANTE DO PLANO DIRETOR PARTICIPATIVO DO MUNICÍPIO DE CAMPO ALEGRE - 2018