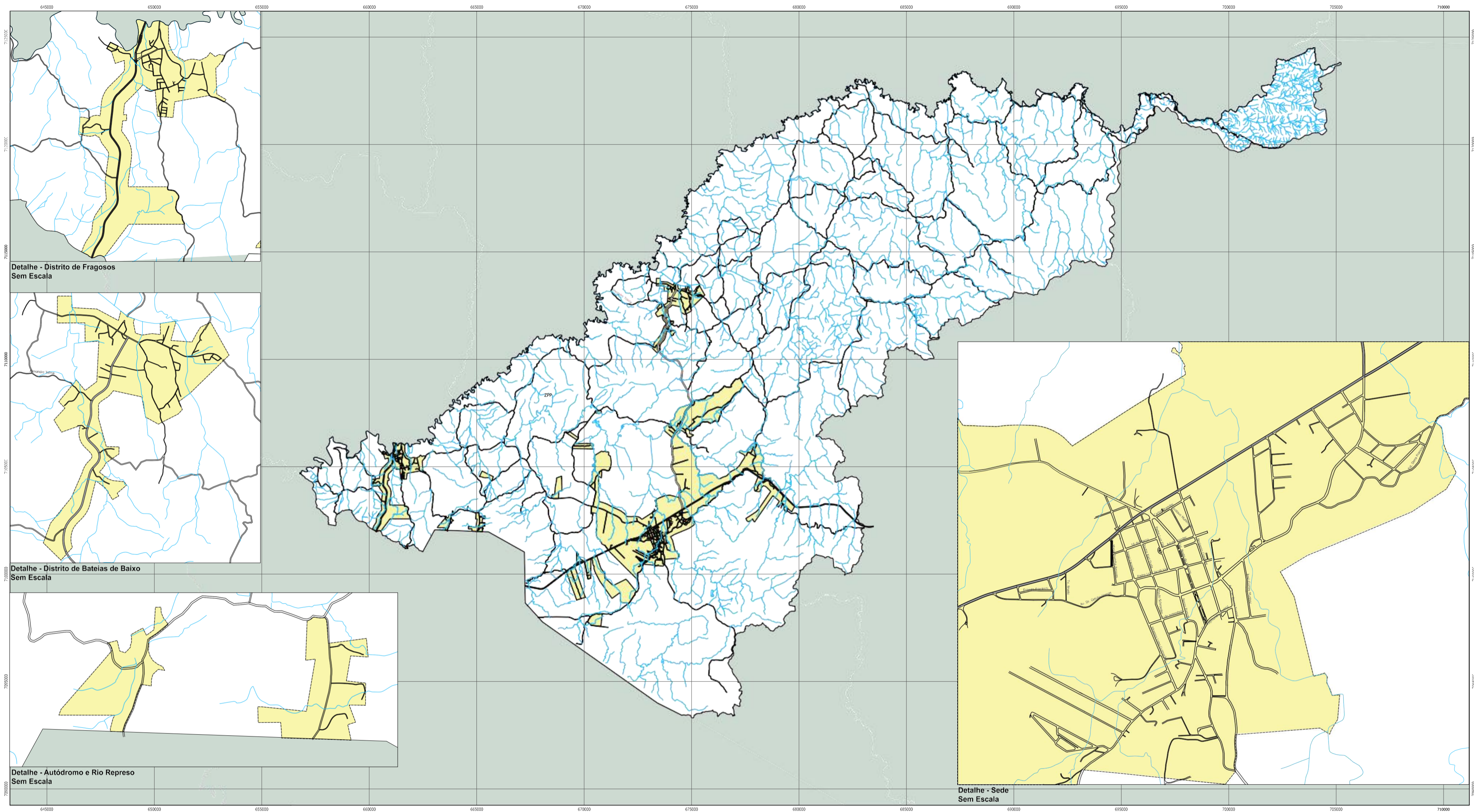


**GABINETE DA PREFEITA**

**ANEXO 06**

**LEI COMPLEMENTAR Nº181/2023.**

**Anexo 09-A da Lei Complementar nº 147, de 25  
de novembro de 2019.**



Detalhe - Distrito de Fragosos  
Sem Escala

Detalhe - Distrito de Bateias de Baixo  
Sem Escala

Detalhe - Autódromo e Rio Represo  
Sem Escala

Detalhe - Sede  
Sem Escala

**CONVENÇÕES CARTOGRÁFICAS**

**SISTEMA VIÁRIO**

- RODOVIAS ESTADUAIS
- RODOVIAS MUNICIPAIS
- VIAS URBANAS

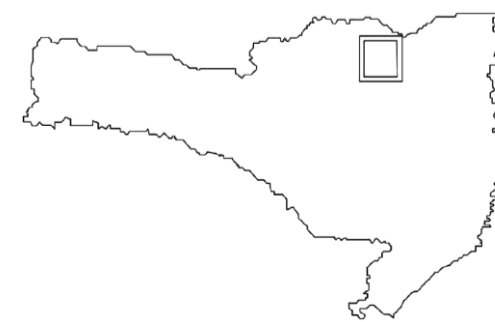
**LIMITES**

- INTERMUNICIPAL
- PERÍMETRO MUNICIPAL
- PERÍMETRO URBANO

**OUTROS ELEMENTOS**

- PONTO REFERENCIAL

**LOCALIZAÇÃO NO ESTADO**



**CARACTERÍSTICAS TÉCNICAS**

0 200 400 600 800 1.000 m

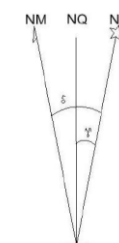
Escala -  
1:60.000



PROJEÇÃO UNIVERSAL TRANSVERSA DE MERCATOR (UTM)  
ORIGEM: EQUADOR E MERIDIANO CENTRAL DE 51° W. GR.  
COORDENADAS: N: 10.600.000m (DECRESCER PARA O SUL);  
E: 500.000m (CRESCER PARA O LESTE)

SISTEMA GEODÉSICO BRASILEIRO  
SISTEMA DE REFERÊNCIA GEOCÊNTRICO PARA  
AS AMÉRICAS (SIRGAS-2000)  
ELIPSOIDE DE REFERÊNCIA: GRSSN  
DATUM VERTICAL: MAREGRÁFO DE IMBITUBA (SC)

DECLINAÇÃO MAGNÉTICA EM 2007  
E CONVERGÊNCIA MERIDIANA  
NO CENTRO DA FOLHA



CONVERGÊNCIA MERIDIANA: -01°22'22"  
DECLINAÇÃO MAGNÉTICA 2007: -1°02'  
VARIACÃO ANUAL: -9"



**MUNICÍPIO DE  
CAMPO ALEGRE**



PLANO DIRETOR PARTICIPATIVO

**MAPA DO PERÍMETRO  
URBANO DE CAMPO  
ALEGRE**

**ANEXO - 9A**

ESTE MAPA É PARTE INTEGRANTE DO PLANO DIRETOR  
PARTICIPATIVO DO MUNICÍPIO DE CAMPO ALEGRE - 2018