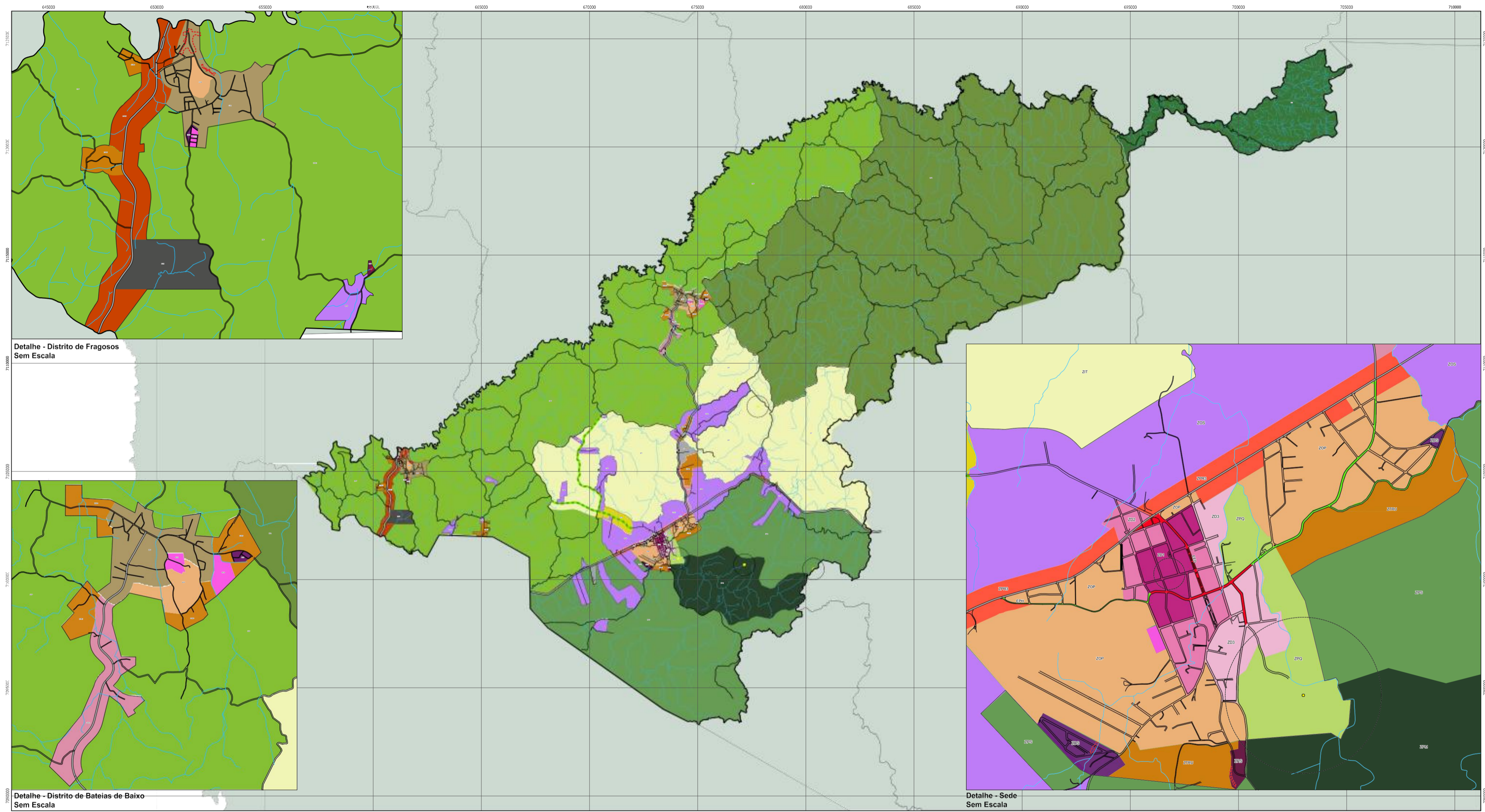


GABINETE DA PREFEITA

ANEXO 02

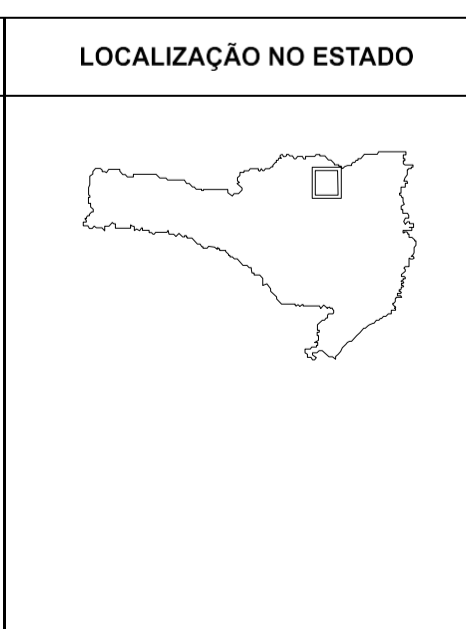
LEI COMPLEMENTAR Nº 181/2023.

**Anexo 03 da Lei Complementar nº 147, de 25 de
novembro de 2019.**



CONVENÇÕES CARTOGRÁFICAS		
SISTEMA VIÁRIO	LIMITES	HIDROGRAFIA
<ul style="list-style-type: none"> RODOVIAS ESTADUAIS RODOVIAS MUNICIPAIS VIAS URBANAS 	<ul style="list-style-type: none"> INTERMUNICIPAL PERÍMETRO MUNICIPAL PERÍMETRO URBANO PERÍMETRO ÁREA DE RISCO DEFESA CIVIL 	<ul style="list-style-type: none"> CURSOS HÍDRICOS
OUTROS ELEMENTOS		
<ul style="list-style-type: none"> EIXO TURÍSTICO RAIO DE OBSERVAÇÃO DA IGREJA PONTOS DE INTERESSE DE PRESERVAÇÃO DE MIRANTES 		

LEGENDA	
ZONEAMENTO URBANO	ZONEAMENTO RURAL
<ul style="list-style-type: none"> ZD1 - ZONA DIVERSIFICADA 1 ZD2 - ZONA DIVERSIFICADA 2 ZD3 - ZONA DIVERSIFICADA 3 ZD4 - ZONA DIVERSIFICADA 4 EPH - EIXO ESPECIAL DE PRESERVAÇÃO PAISAGÍSTICA E HISTÓRICA ZOP - ZONA DE OCUPAÇÃO PLANEJADA ZPQ - ZONA DE PARQUE EED - EIXO ESPECIAL DE DESENVOLVIMENTO ZDS - ZONA DE DESENVOLVIMENTO SOCIAL ZRS - ZONA DE REURBANIZAÇÃO SOCIAL ZEIS - ZONA DE ESPECIAL INTERESSE SOCIAL ZTRU - ZONA DE TRANSIÇÃO RURAL URBANA ZOS - ZONA DE OCUPAÇÃO SUSTENTÁVEL ZOT - ZONA DE OCUPAÇÃO TURÍSTICA ZPR1 - ZONA DE PROTEÇÃO DA RODOVIA 1 ZPR2 - ZONA DE PROTEÇÃO DA RODOVIA 2 ZPR3 - ZONA DE PROTEÇÃO DA RODOVIA 3 ZEM - ZONA ESPECÍFICA DE MINERAÇÃO ZI - ZONA INDUSTRIAL 	<ul style="list-style-type: none"> ZIT - ZONA DE INCENTIVO TURÍSTICO ZPA - ZONA DE PRODUÇÃO AGROECOLÓGICA ZPP - ZONA DE PRODUÇÃO PRIMÁRIA ZPS - ZONA DE PRESERVAÇÃO SUSTENTÁVEL ZQ - ZONA DE PRESERVAÇÃO DO QUIRIRI ZPM - ZONA DE PRESERVAÇÃO DO MANANCIAL



CARACTERÍSTICAS TÉCNICAS
<p>Escala - 1:60,000</p> <p>0 200 400 600 800 1,000 m</p> <p>PROJEÇÃO UNIVERSAL TRANSVERSA DE MERCATOR (UTM) ORIGEM: EQUADOR E MERIDIANO CENTRAL DE 51° W (GR) COORDENADAS: N= 10.000.000m (DECRESCER PARA O SUL) E=503.000m (CRESCER PARA O LESTE)</p> <p>SISTEMA GEODÉSICO BRASILEIRO SISTEMA DE REFERÊNCIA GEOCÊNTRICO PARA AS AMÉRICAS (SIRGAS2011) ELIPSOIDE DE REFERÊNCIA: GRSB0</p>
<p>DECLINAÇÃO MAGNÉTICA EM 2017 E CONVERGÊNCIA MERIDIANA NO CENTRO DA FOLHA</p> <p>CONVERGÊNCIA MERIDIANA - 01'02"22"</p>

MUNICÍPIO DE CAMPO ALEGRE

PLANO DIRETOR PARTICIPATIVO

MAPA DE ZONEAMENTO DE CAMPO ALEGRE

ANEXO - 03