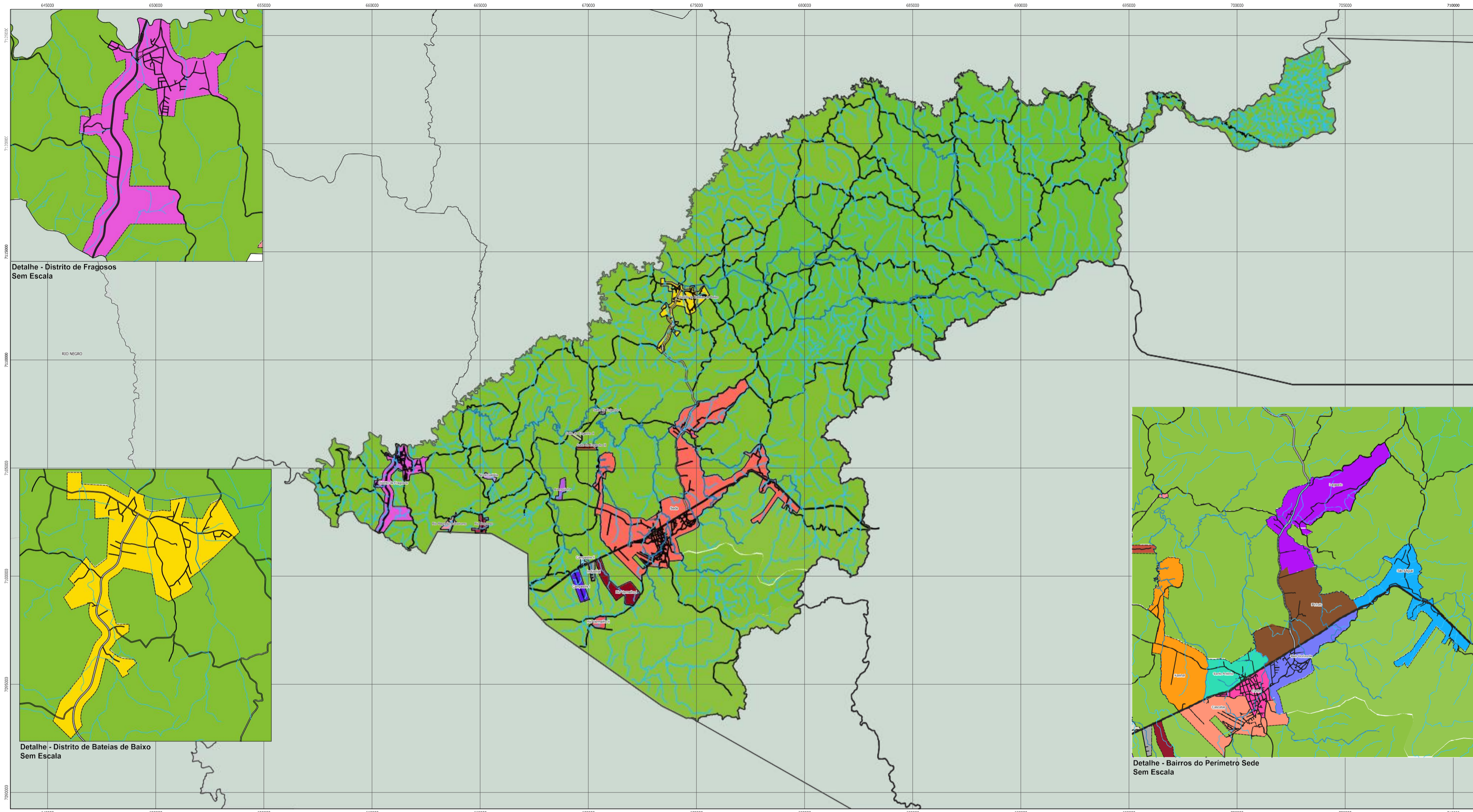


GABINETE DA PREFEITA

ANEXO 01

LEI COMPLEMENTAR Nº 181/2023.

**Anexo 02 da Lei Complementar nº 147, de 25
de novembro de 2019.**



CONVENÇÕES CARTOGRÁFICAS

SISTEMA VIÁRIO

- RODOVIAS ESTADUAIS
- RODOVIAS MUNICIPAIS
- VIAS URBANAS

LIMITES

- INTERMUNICIPAL
- PERÍMETRO MUNICIPAL
- PERÍMETRO URBANO

HIDROGRAFIA

- CURSOS HÍDRICOS

LEGENDA

ÁREA URBANA

PERÍMETRO SEDE

- CASCATAS
- CENTRO
- BELO HORIZONTE
- FAXINAL
- LAGEADO
- PINHAIS
- SANTO ANTÔNIO
- SÃO MIGUEL

NÚCLEOS

- AVENQUINHA
- CAMPESTRE I
- CAMPESTRE II
- NOVA GALILÉIA
- RIO REPRESO
- RIO REPRESO ALTÓDROMO
- RIO VERMELHO I
- RIO VERMELHO II
- SALTO DO ENGENHO I
- SALTO DO ENGENHO II
- SALTO DO ENGENHO III

DISTRITOS

- BATEIAS DE BAIXO
- FRAGOSOS
- INDUSTRIAL

ÁREA RURAL

- MACROZONA RURAL

LOCALIZAÇÃO NO ESTADO

CARACTERÍSTICAS TÉCNICAS

Escala - 1:60.000

0 200 400 600 800 1000 m

PROJEÇÃO UNIVERSAL TRANSVERSA DE MERCATOR (UTM)
 ORIGEM: EQUADOR E MERIDIANO CENTRAL DE 51° W. GR.
 COORDENADAS: N= 10.000.000m (DECRESCER PARA O SUL)
 E=500.000m (CRESCER PARA O LESTE)

SISTEMA GEODÉSICO BRASILEIRO
 SISTEMA DE REFERÊNCIA GEOCÊNTRICO PARA
 AS AMÉRICAS (SIRGAS 2000)
 ELIPSOIDE DE REFERÊNCIA: GR80
 DATUM VERTICAL: MAREGRÁFO DE IMBITUBA (IG)

DECLINAÇÃO MAGNÉTICA EM 2007
 E CONVERGÊNCIA MERIDIANA
 NO CENTRO DA FOLHA

DECLINAÇÃO MAGNÉTICA 2007 - 18°23'
 VARIÇÃO ANUAL - 9'

MUNICÍPIO DE CAMPO ALEGRE

PLANO DIRETOR PARTICIPATIVO

MAPA DE DIVISÃO TERRITORIAL DE CAMPO ALEGRE

ANEXO - 02

ESTE MAPA É PARTE INTEGRANTE DO PLANO DIRETOR PARTICIPATIVO DO MUNICÍPIO DE CAMPO ALEGRE - 2018