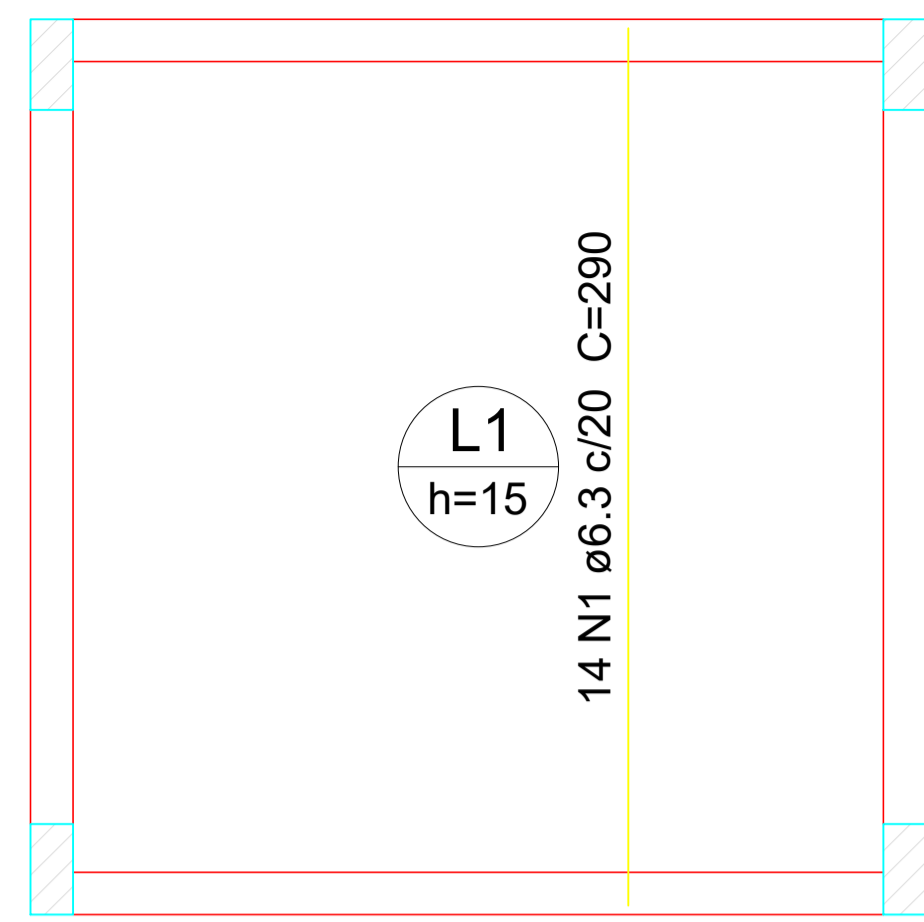
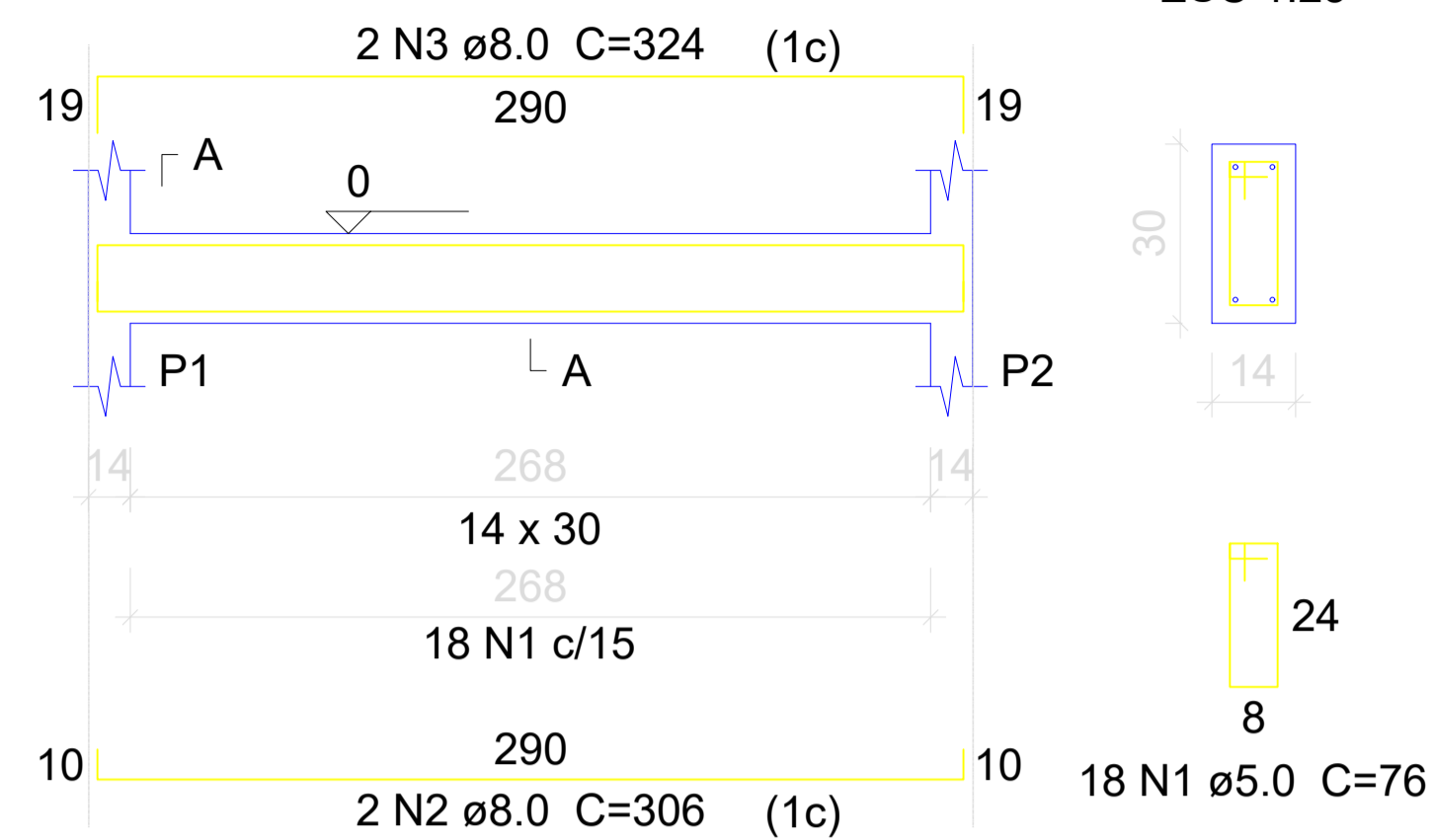


Armação positiva das lajes do pavimento Radier (Eixo X)  
escala 1:50



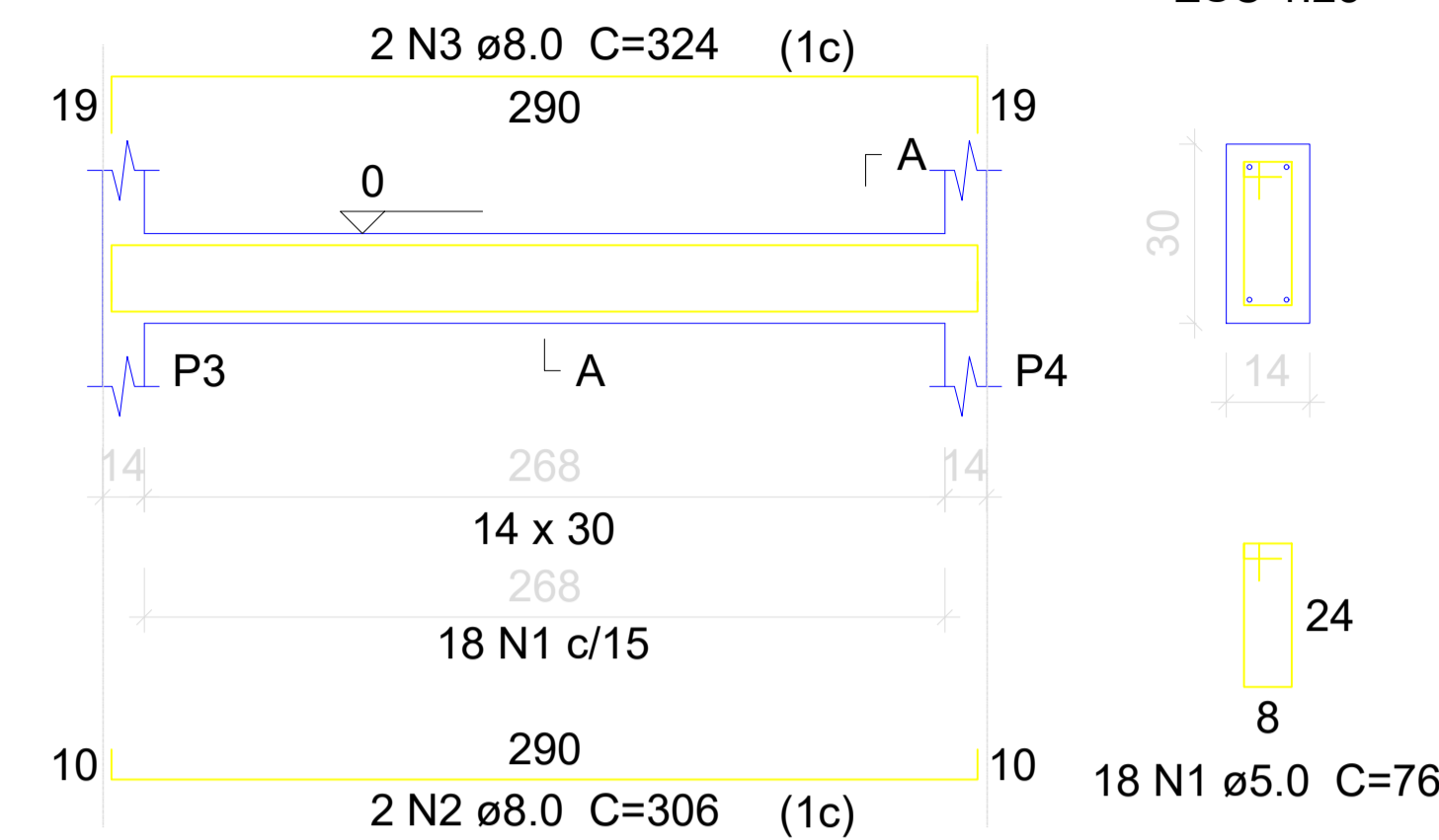
Armação positiva das lajes do pavimento Radier (Eixo Y)  
escala 1:50

**V1**  
ESC 1:50

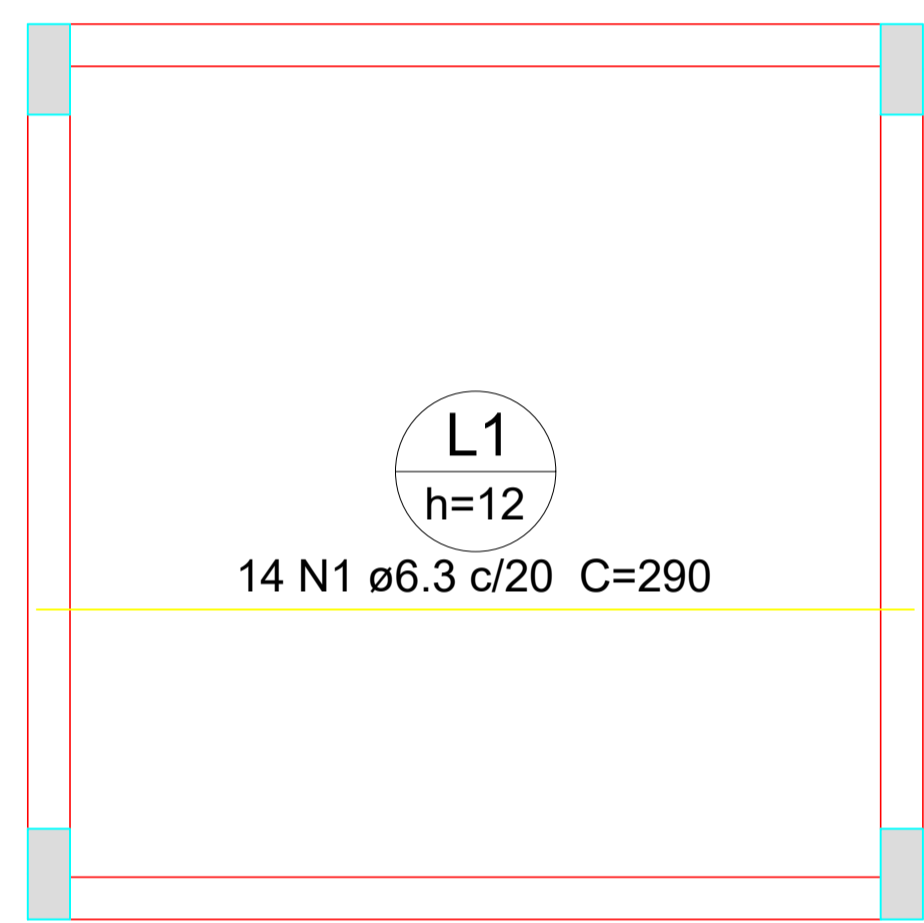


**SEÇÃO A-A**  
ESC 1:25

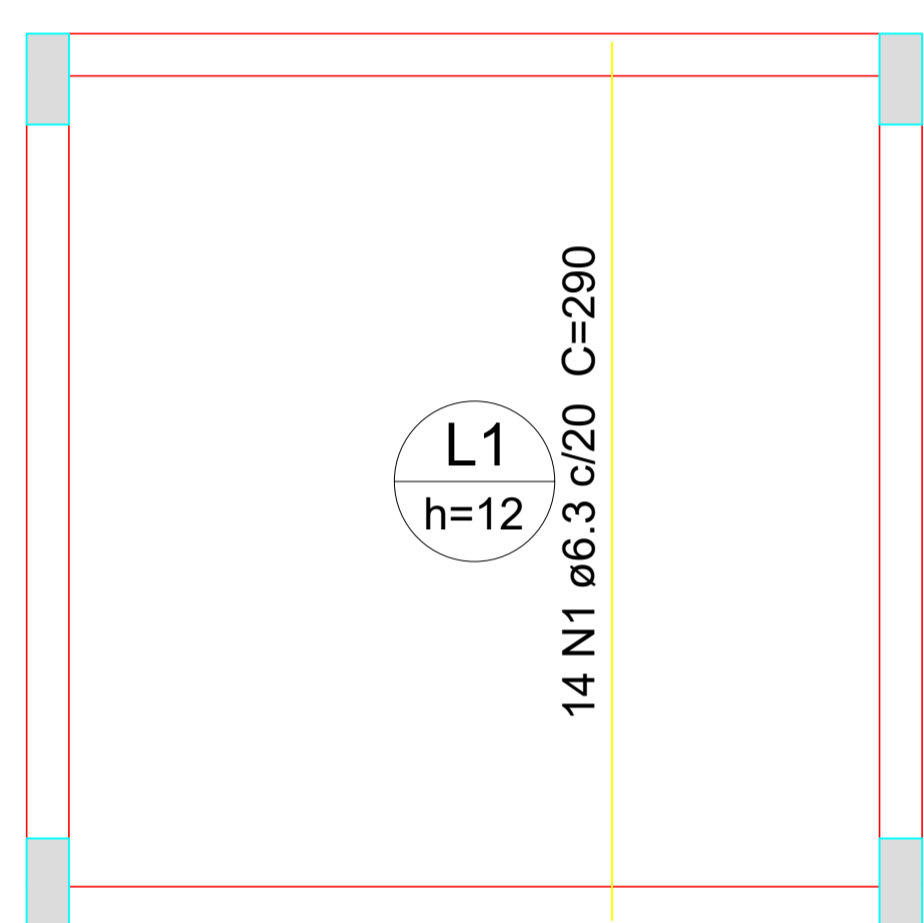
**V2**  
ESC 1:50



**SEÇÃO A-A**  
ESC 1:25

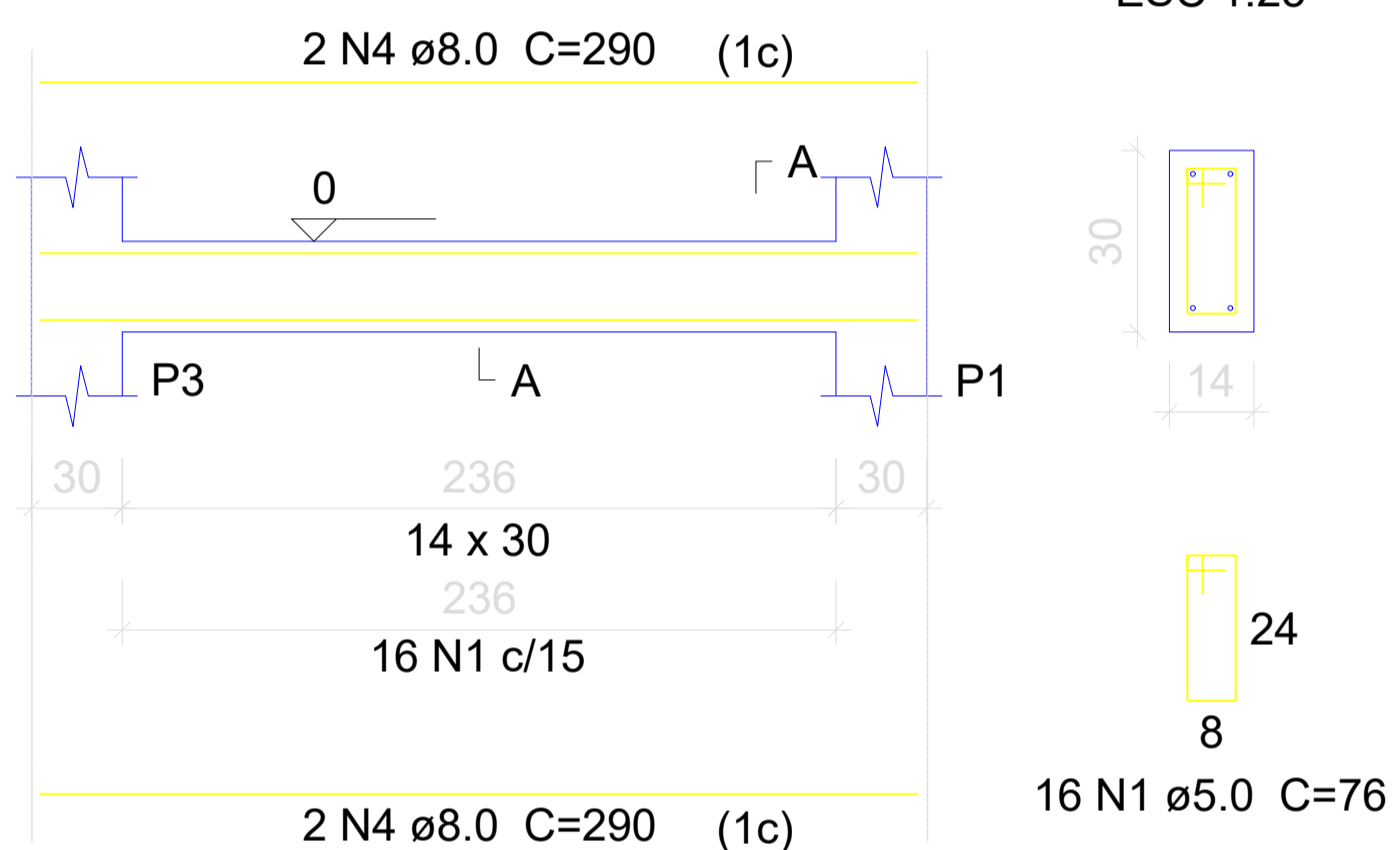


Armação positiva das lajes do pavimento Cobertura (Eixo X)  
escala 1:50



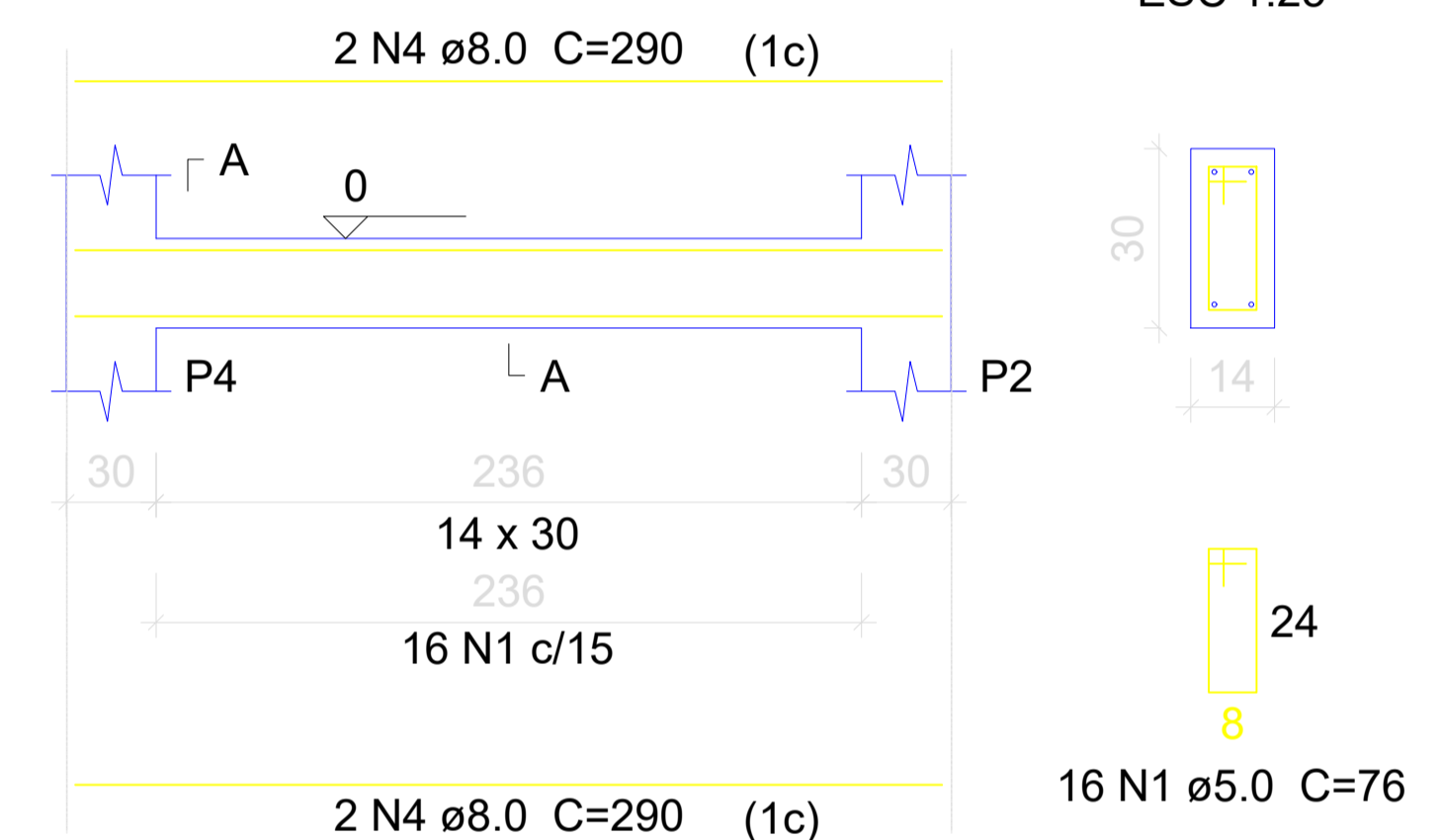
Armação positiva das lajes do pavimento Cobertura (Eixo Y)  
escala 1:50

**V3**  
ESC 1:50

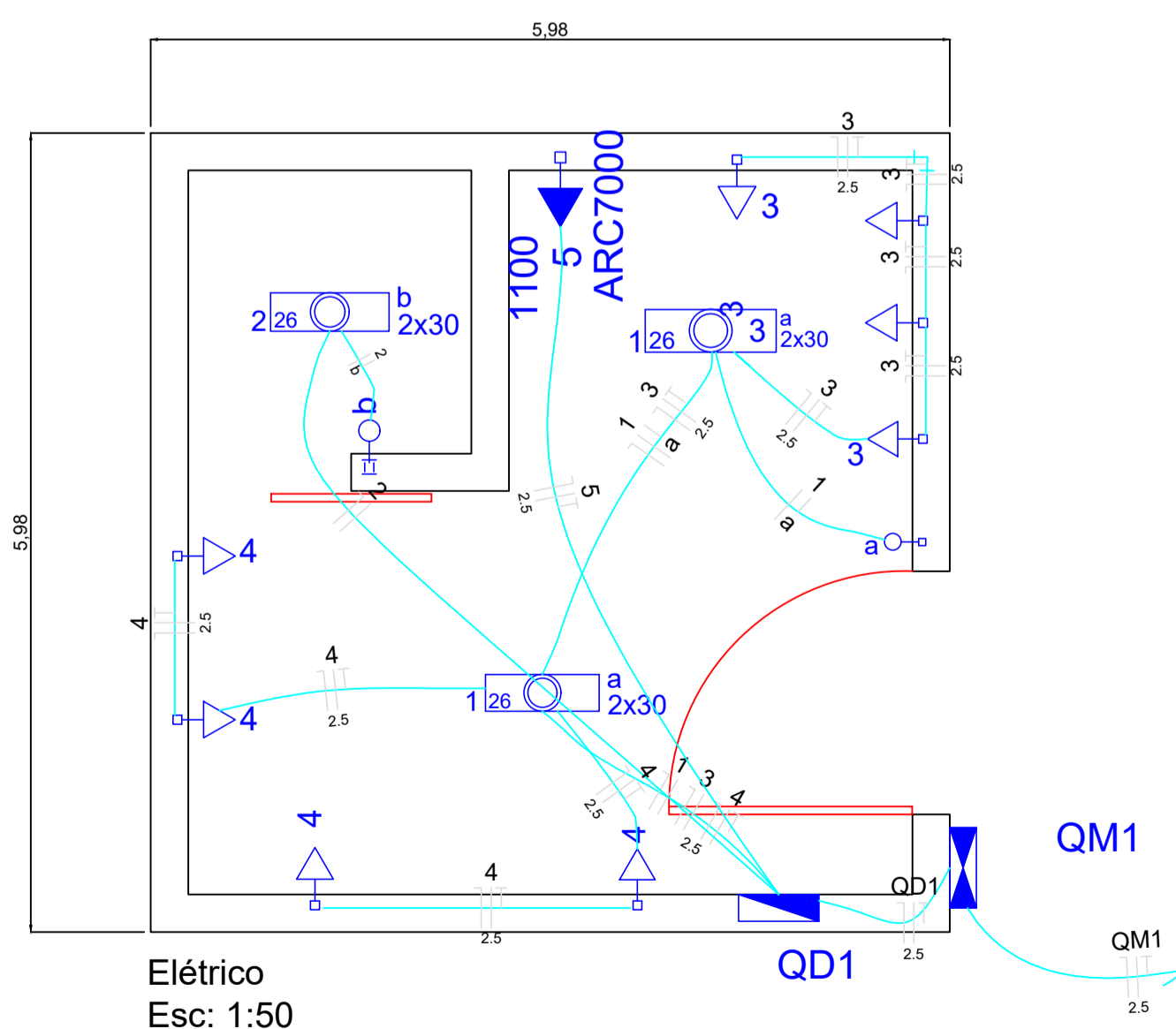


**SEÇÃO A-A**  
ESC 1:25

**V4**  
ESC 1:50



**SEÇÃO A-A**  
ESC 1:25



Órgãos Públicos	
Jorge Adriano Machado Gomes Eng. Civil Tel (42) 98802-0403	Projeto: Edificação em Alvenaria Estrutural
Computação Grafica	Obra: Nova Estação de Rádio CBMSC
Antônio Marcos de Góis	Proprietário: Corpo de Bombeiros Militar de Santa Catarina
Responsável Técnico	Ass. Proprietário:
JORGE ADRIANO MACHADO GOMES Crea - SC 162.448 - 5	
Data: 18/04/2023	Local: Estrada Geral São Miguel
Área: 9,0 m²	Cidade - Bairro Campo Alegre - Loc. São Miguel
Escalas: Indicadas	Ref: Radier, Laje, Elétrico e Vigas Radier
	Fis: <b>02/03</b>