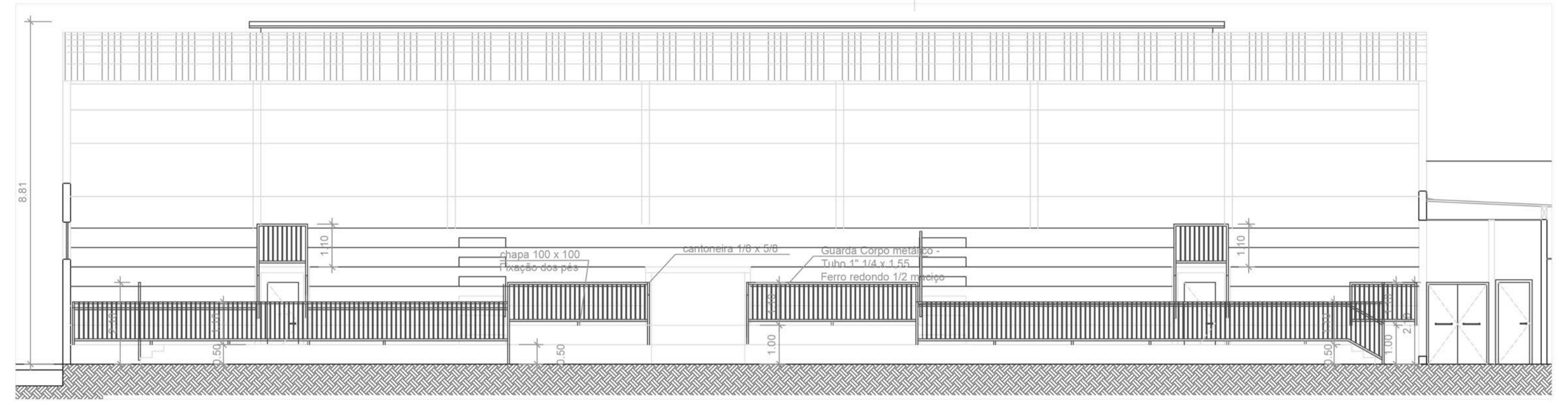
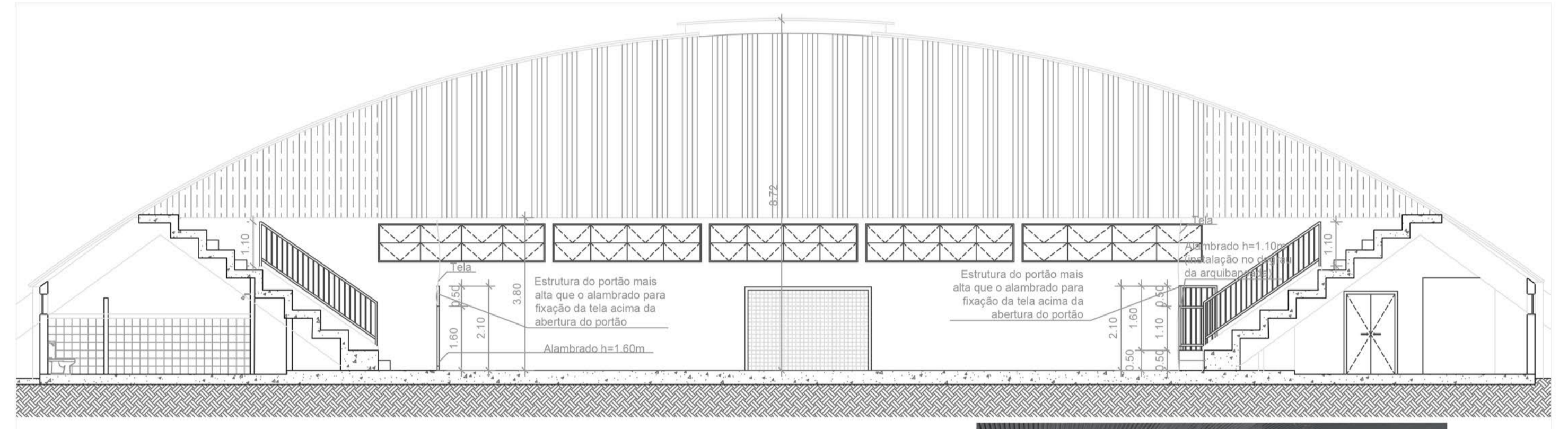


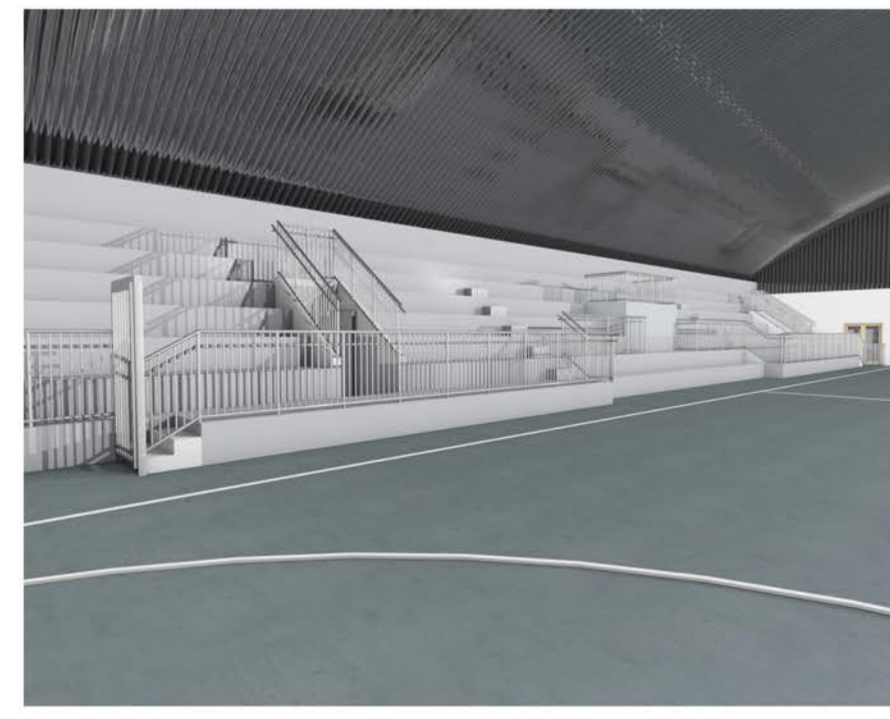
1 CORTE AA'
ESCALA 1/100



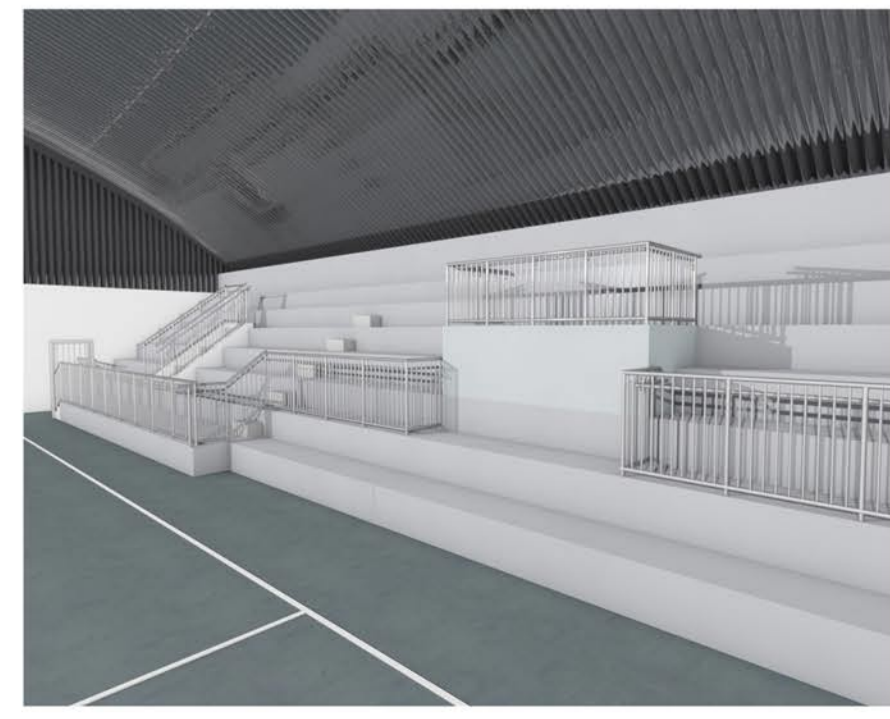
1 CORTE BB'
ESCALA 1/100



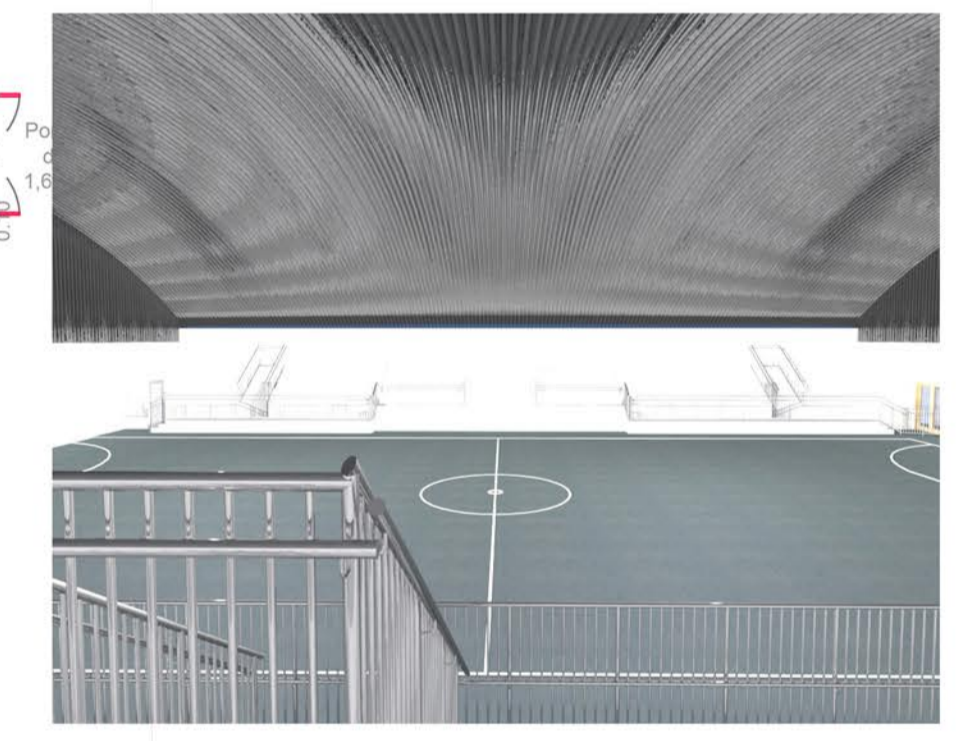
1 PLANTA GUARDA-CORPO
ESCALA 1/100



PERSPECTIVA SEM ESCALA



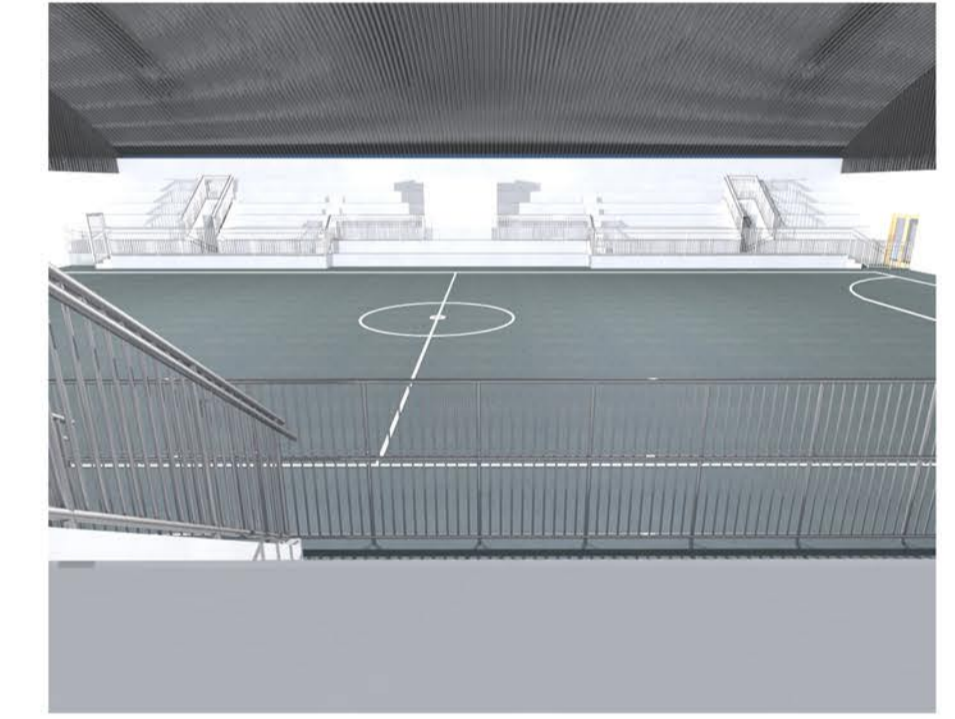
PERSPECTIVA SEM ESCALA



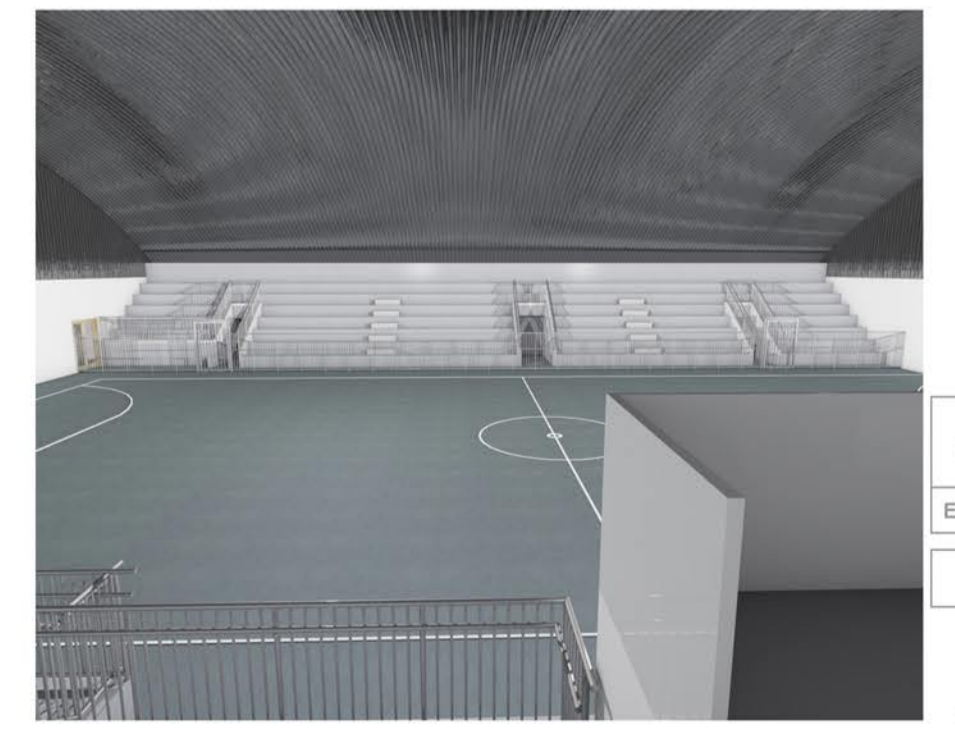
PERSPECTIVA SEM ESCALA



PERSPECTIVA SEM ESCALA



PERSPECTIVA SEM ESCALA



PERSPECTIVA SEM ESCALA



PERSPECTIVA SEM ESCALA



PERSPECTIVA SEM ESCALA

A	EMISSÃO INICIAL			00/00/0000
EMIS.	DESCRIÇÃO	REVISADO POR	RESP. TÉCNICO	DATA
PREFEITURA MUNICIPAL DE CAMPO ALEGRE - SC				
responsável: SECRETARIA MUNICIPAL DE PLANEJAMENTO TRANSPORTE E OBRAS SERVIÇO DE PLANEJAMENTO URBANÍSTICO E HABITAÇÃO				
solicitante: SECRETARIA MUNICIPAL DE CULTURA, TURISMO, ESPORTE E LAZER				
título: PROJETO ALAMBRADO DO GINÁSIO HELMUTH		prancha: 01		
local: RUA ALTAMIRO LOBO GUIMARÃES - CENTRO - CAMPO ALEGRE - SC	data: 03/05/2023			
tipo: ALAMBRADO - PLANTA BAIXA	fase: EXECUTIVO	escala: INDICADA		
projeto: Beatriz Aparecida Honorio de Lima Arquiteta e urbanista CAU A187598-5		prefeito: Alice Bayer Grosskopf Prefeita Municipal de Campo Alegre Gestão: 2021 - 2024		
equipe técnica: BEATRIZ				