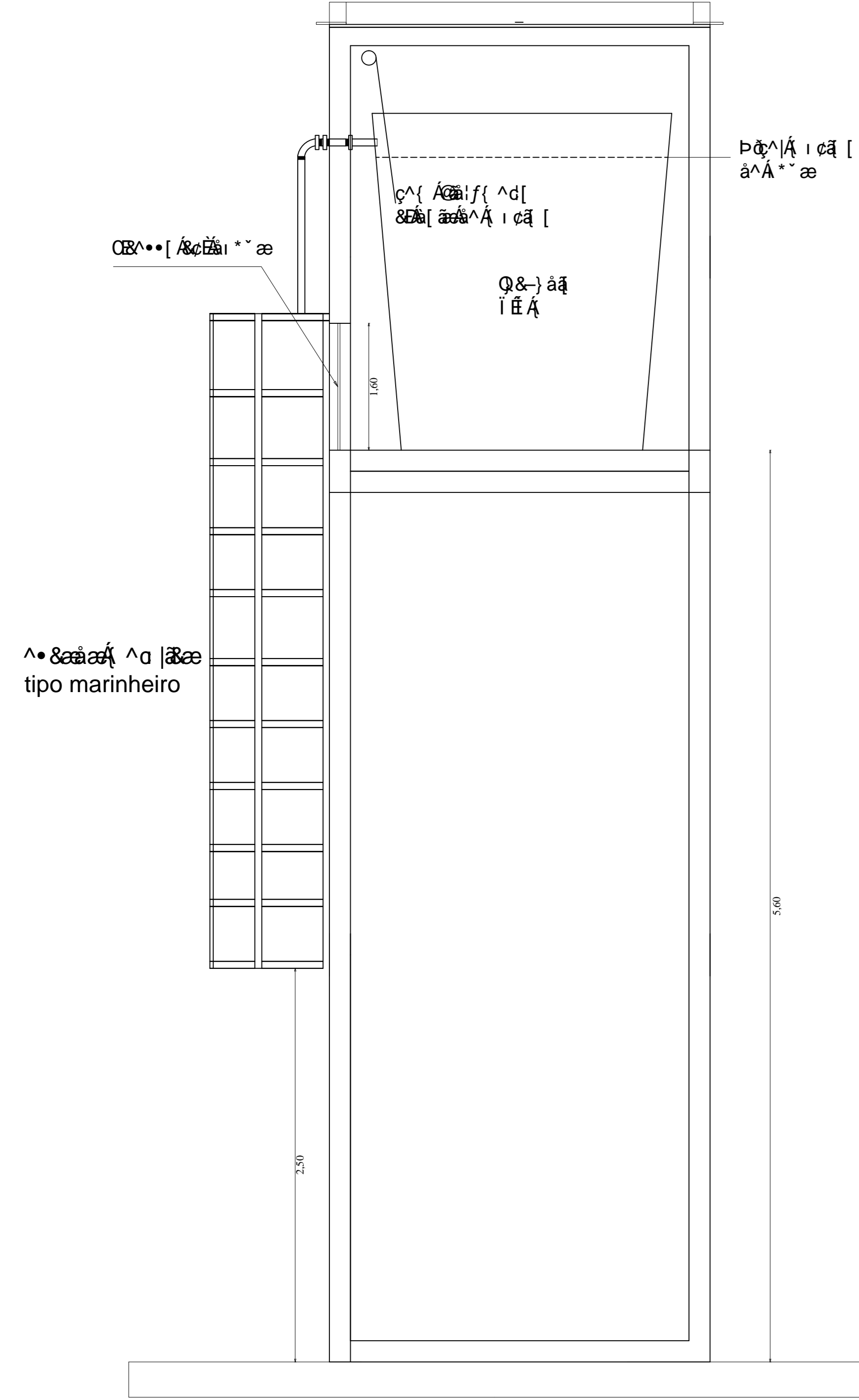
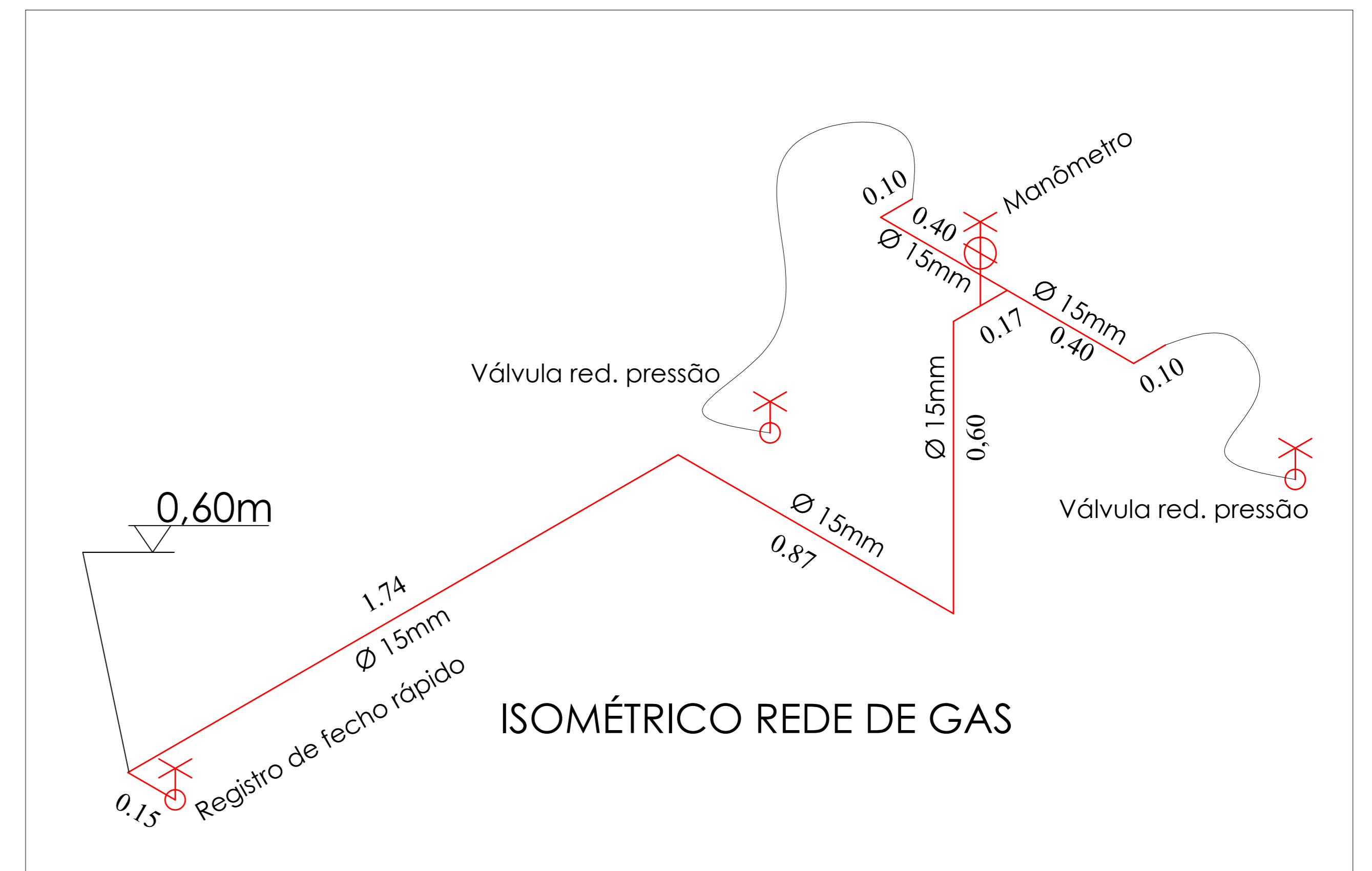
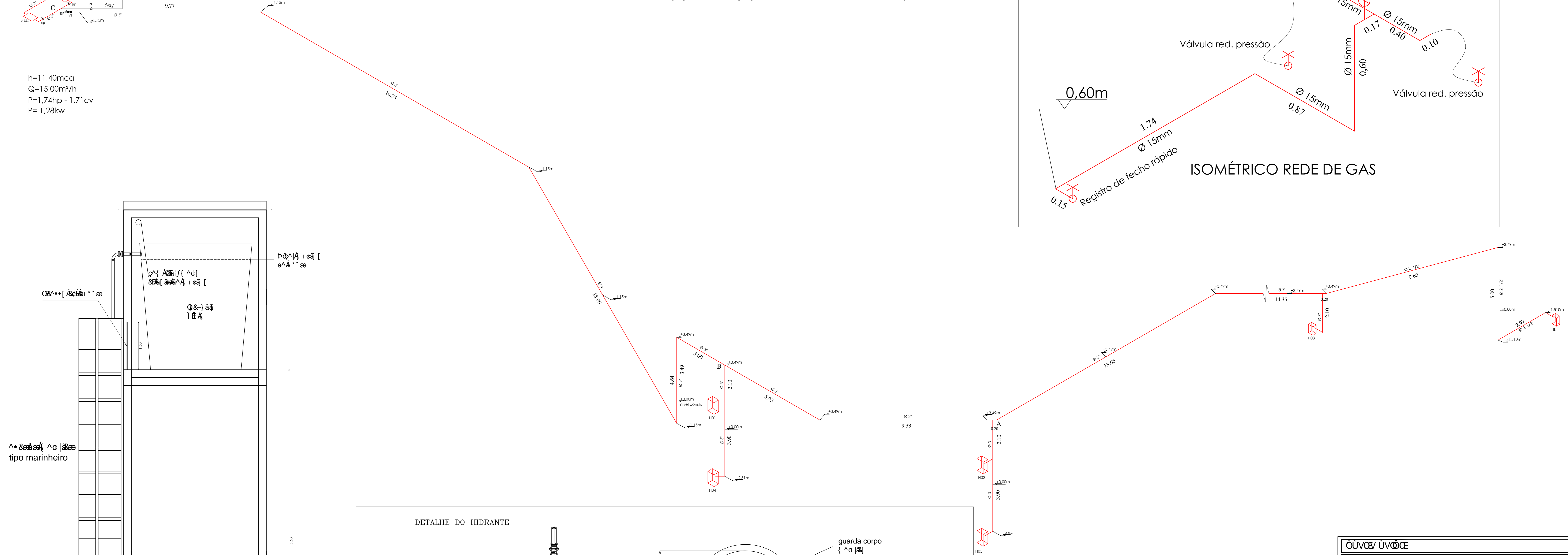
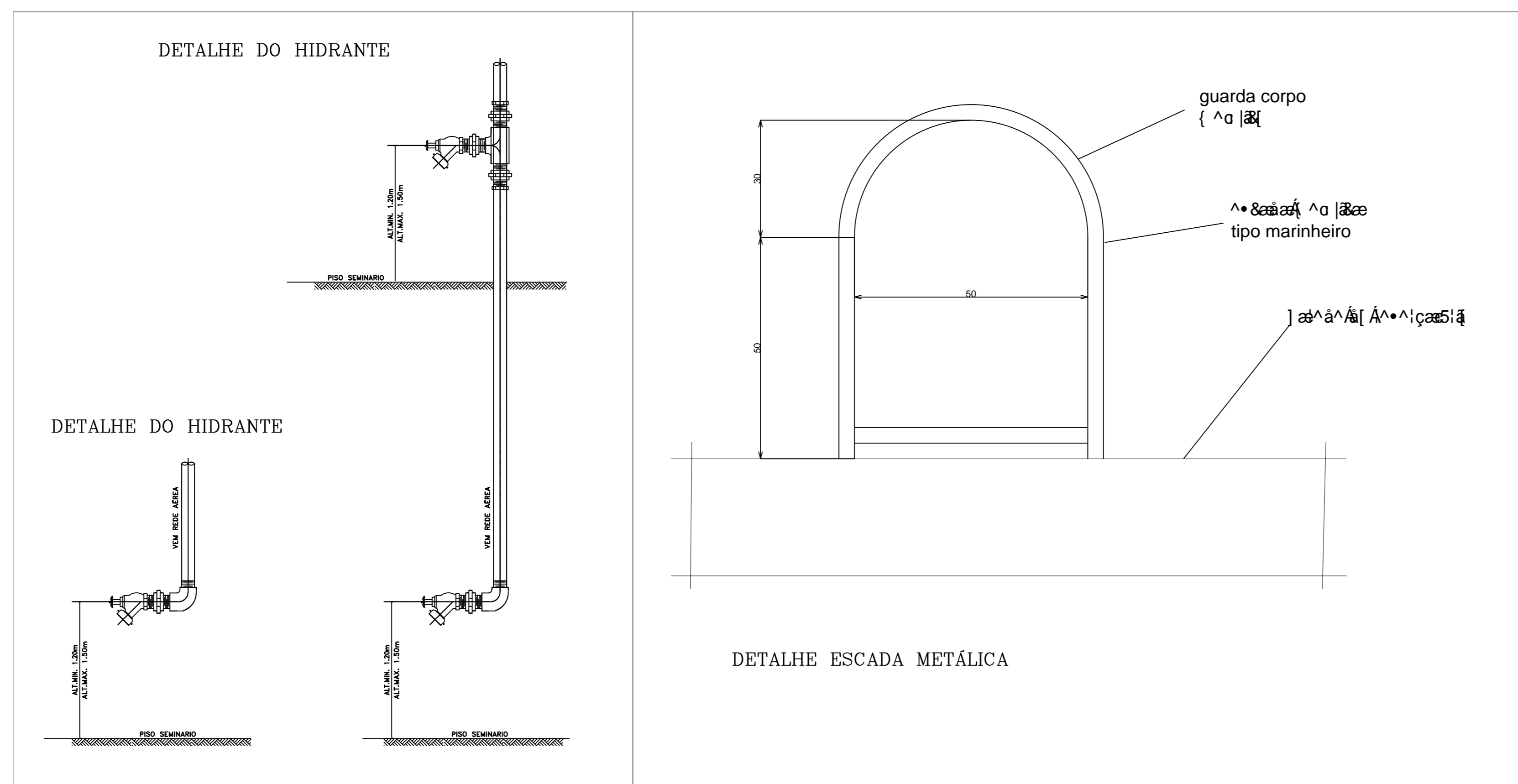


ISOMÉTRICO REDE DE HIDRANTES



CORTE RESERVATÓRIO
s/esc



ÓRGÃO / UNIDADE PREFEITURA MUNICIPAL DE CAMPO ALEGRE - SC	
TÍTULO DO PROJETO OBRA: ETAPA 01 - REFORMA EDIFICAÇÃO EXISTENTE ANTIGO SEMINÁRIO - NOVA ESCOLA MUNICIPAL LOCAL: Rua Professor Rufino Blazzkowsky S/N	BAIRRO: BATEIAS DE CIMA
PROJETO: PREVENTIVO	DESENHO: IRINEU DATA: JUNHO/2015 ESCALA: INDICADA
PRANCHAS: 04	DE: 05