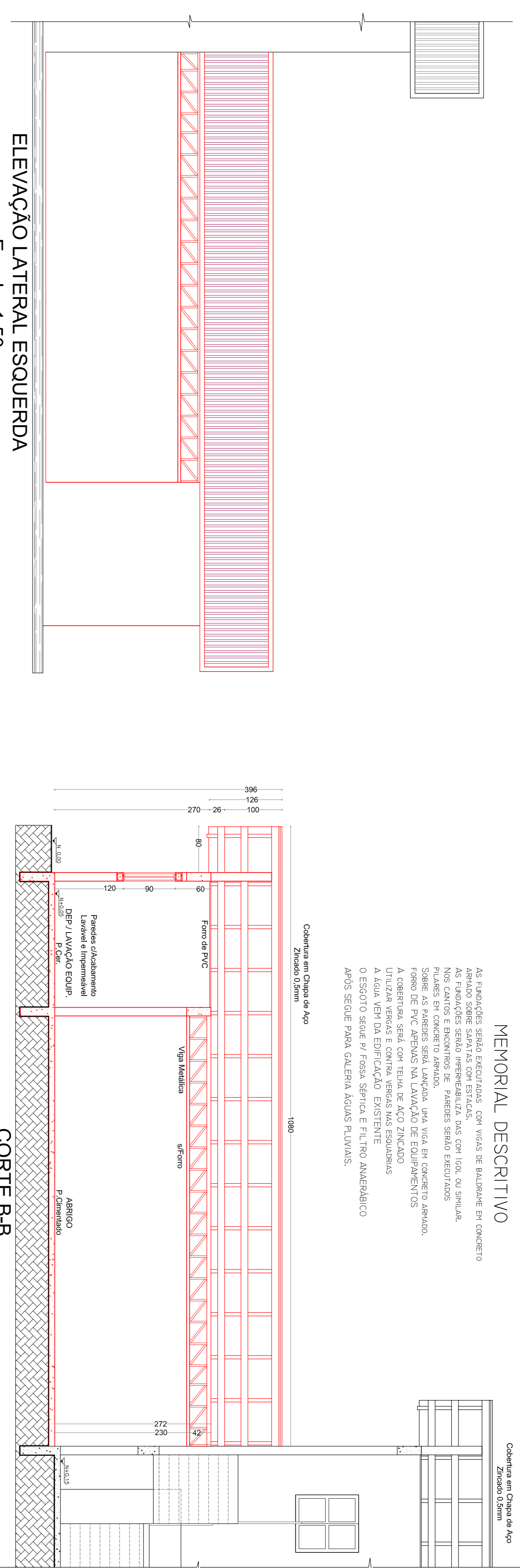


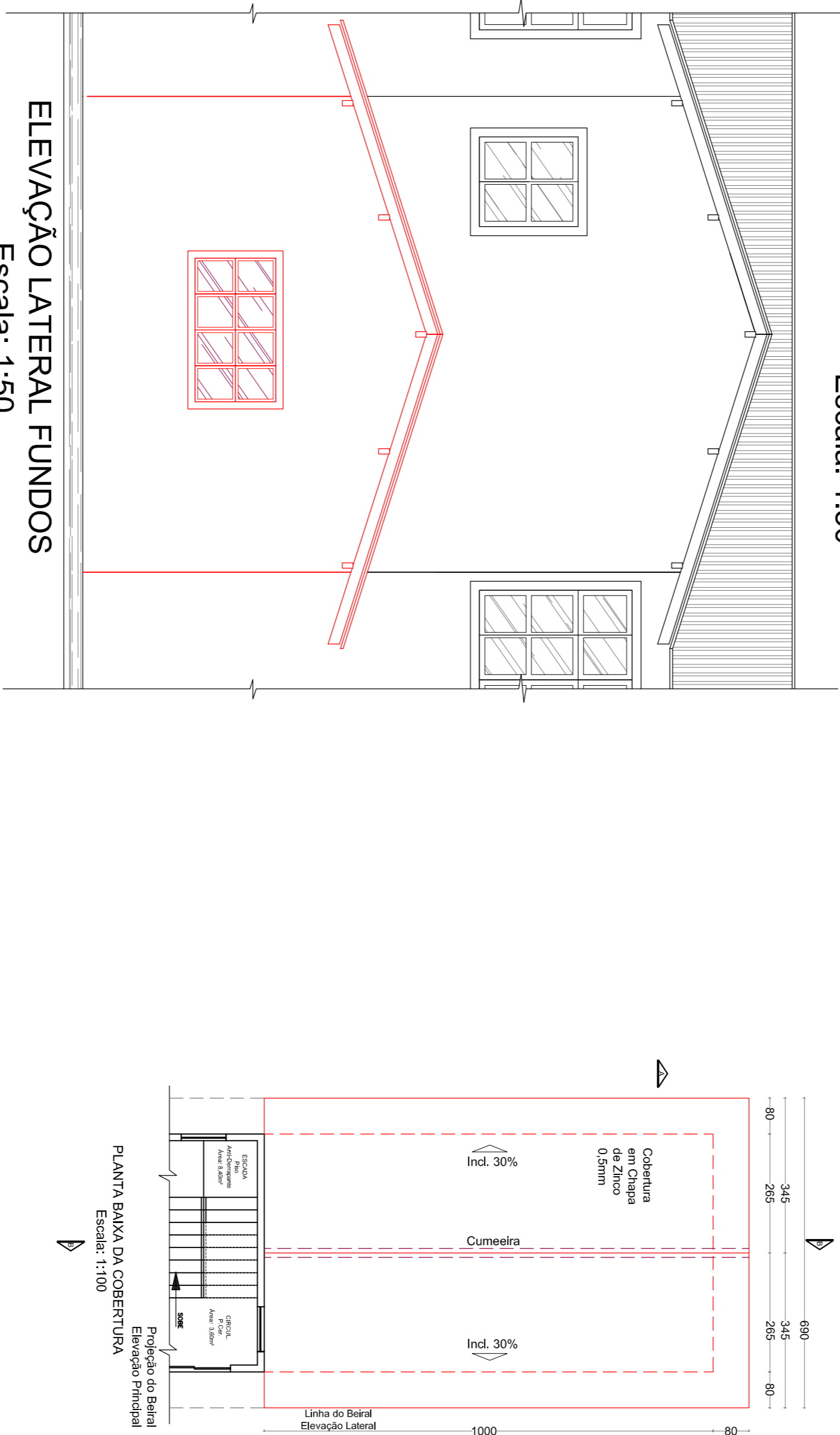
MEMORIAL DESCRITIVO

AS FUNDAÇÕES SERÃO EXECUTADAS COM VIGAS DE BALISHEIM EM CONCRETO ARMADO SOBRE SAPATAS COM ESTACAS DE BALSHEIM EM CONCRETO ARMADO. NAS FUNDAÇÕES SERÃO INTERCALADAS COM LIGAÇÃO SHURLE. NAS FUNDAÇÕES SERÃO INTERCALADAS COM LIGAÇÃO SHURLE. PLATERS EM CONCRETO ARMADO. SOBRE AS PAREDES SERÁ LAMPAÇÃO, UMA VIGA EM CONCRETO ARMADO, FORNO DE PVC AREMNAS NA LAMPAÇÃO DE EQUIPAMENTOS. A COBERTURA SERÁ COM TELHA DE AÇO ZINCADO UTILIZAR VERGAS E CONTRA VERGAS NAS ESQUADRIAS. A ÁGUA VEM DA EDIFICAÇÃO EXISTENTE O ESOTO segue p/ Fossa Séptica e FILTRO AMERABICO APÓS SEGUIR PARA GALERIA ÁGUAS PLUVIAIS.



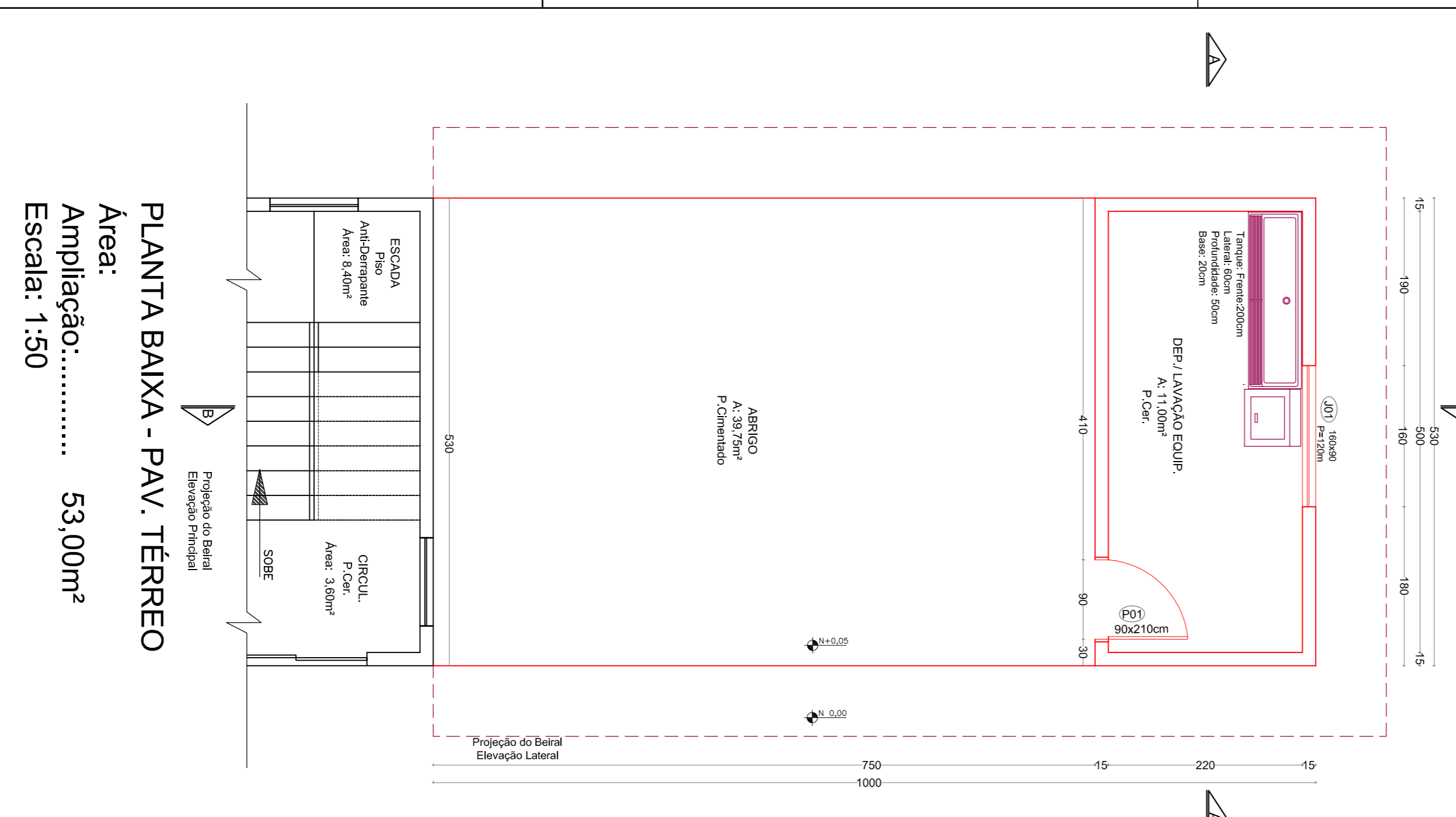
ELEVACÃO LATERAL ESQUERDA
Escala: 1:50

CORTE B-B
Escala: 1:50

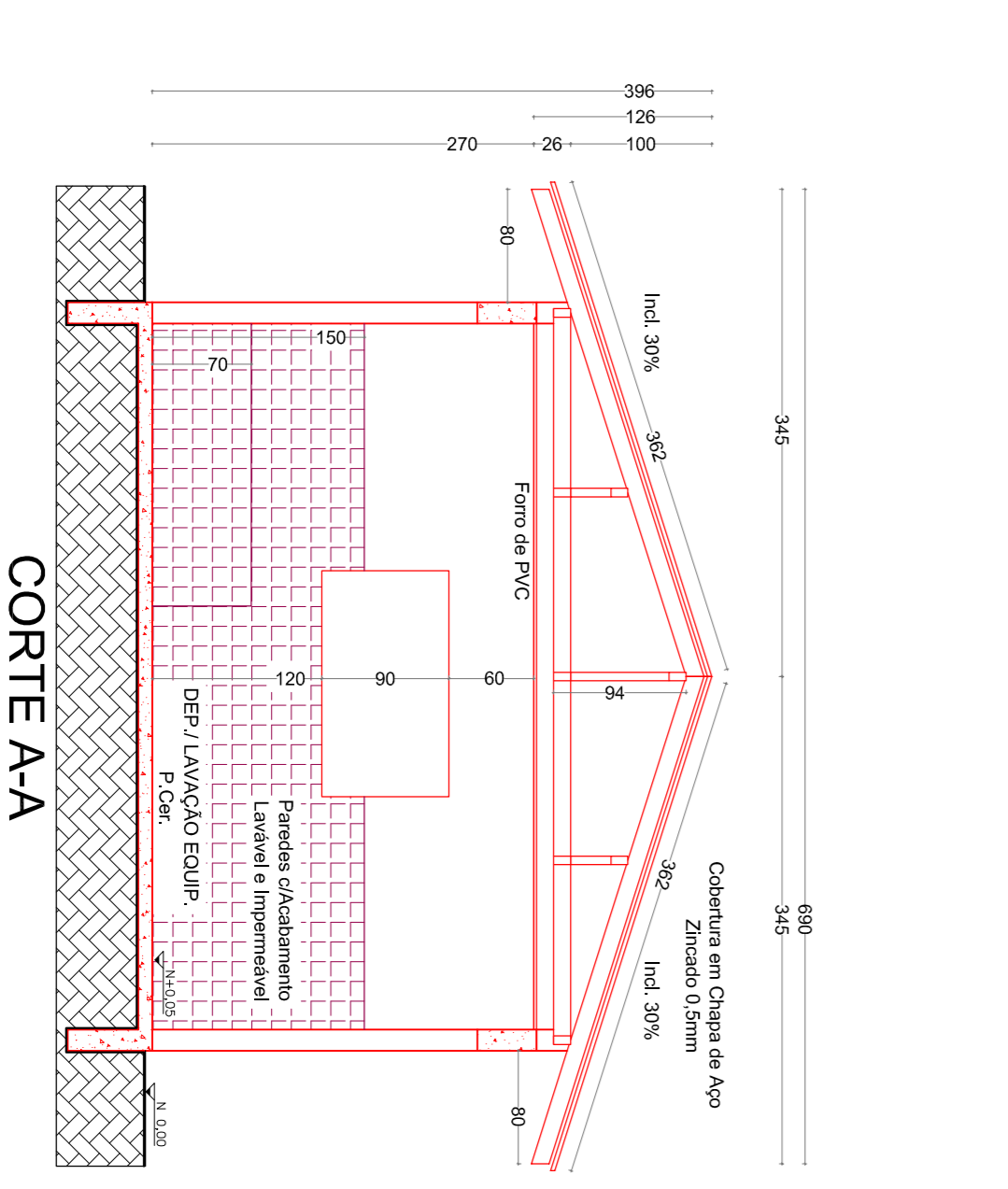


ELEVACÃO LATERAL FUNDOS
Escala: 1:50

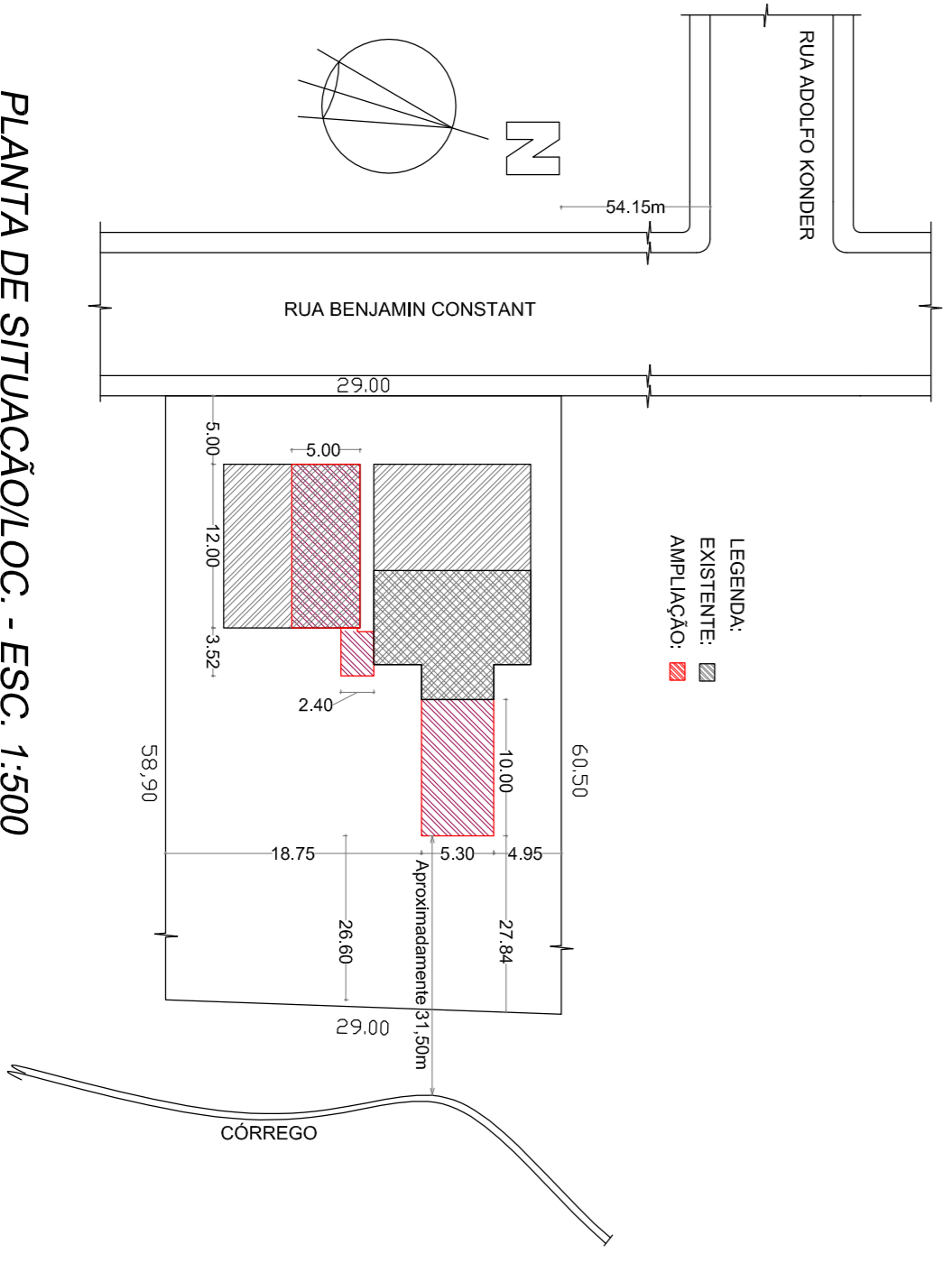
PLANTA BAIXA DA COBERTURA
Escala: 1:100



PLANTA BAIXA - PAV. TÉRREO
Área:
Ampliação:..... 53,00m²
Escala: 1:50



CORTE A-A
Escala: 1:50



PLANTA DE SITUAÇÃO/LOC. - ESC. 1:500

ESTATÍSTICA

ZONA DE OCUPAÇÃO	ZMD
INSCRIÇÃO MOBILIÁRIA	01.01.006.14.0001.000 01.01.006.29.0001.000
ÁREA DO LOTE	1.721,67m²
TESTADA DO LOTE	29,00m
ÁREA EXISTENTE	274,12m²
ÁREA A CONSTRUIR	121,11m²
ÁREA A REFORMAR	120,00m²
ÁREA TOTAL	515,23m²
TAXA DE OCUPAÇÃO	26,22%
COEFICIENTE DE IMPERMEABILIDADE	0,36
COEFICIENTE DE APROVEITAMENTO	0,29

PREFEITURA MUNICIPAL DE CAMPO ALEGRE - SC
CARIMBOS

ENGENHARIA DE PROJETOS
 ENG. IRINEU CARLOS KOCH 46
 RUA JACOB KOCH 46
 Bairro Presidente Getúlio
 CEP: 89281-150

1º GRUPO DE BOMBEIROS MILITARES
 CNPJ nº. 83.102.749/0001-77
 RUA JACOB KOCH 46
 Bairro Presidente Getúlio
 CEP: 89281-150

PROJETO ARQUITETÔNICO

PROJETO	1 A S C	FRANCA	DE
DESENHO	12.2014		
ESCALA	INDICADAS	02	02