

ELEVAÇÃO LATERAL DIREITA
Escala: 1:50



LEGENDA:

EXISTENTE:
AMPLIAÇÃO/REFORMA:

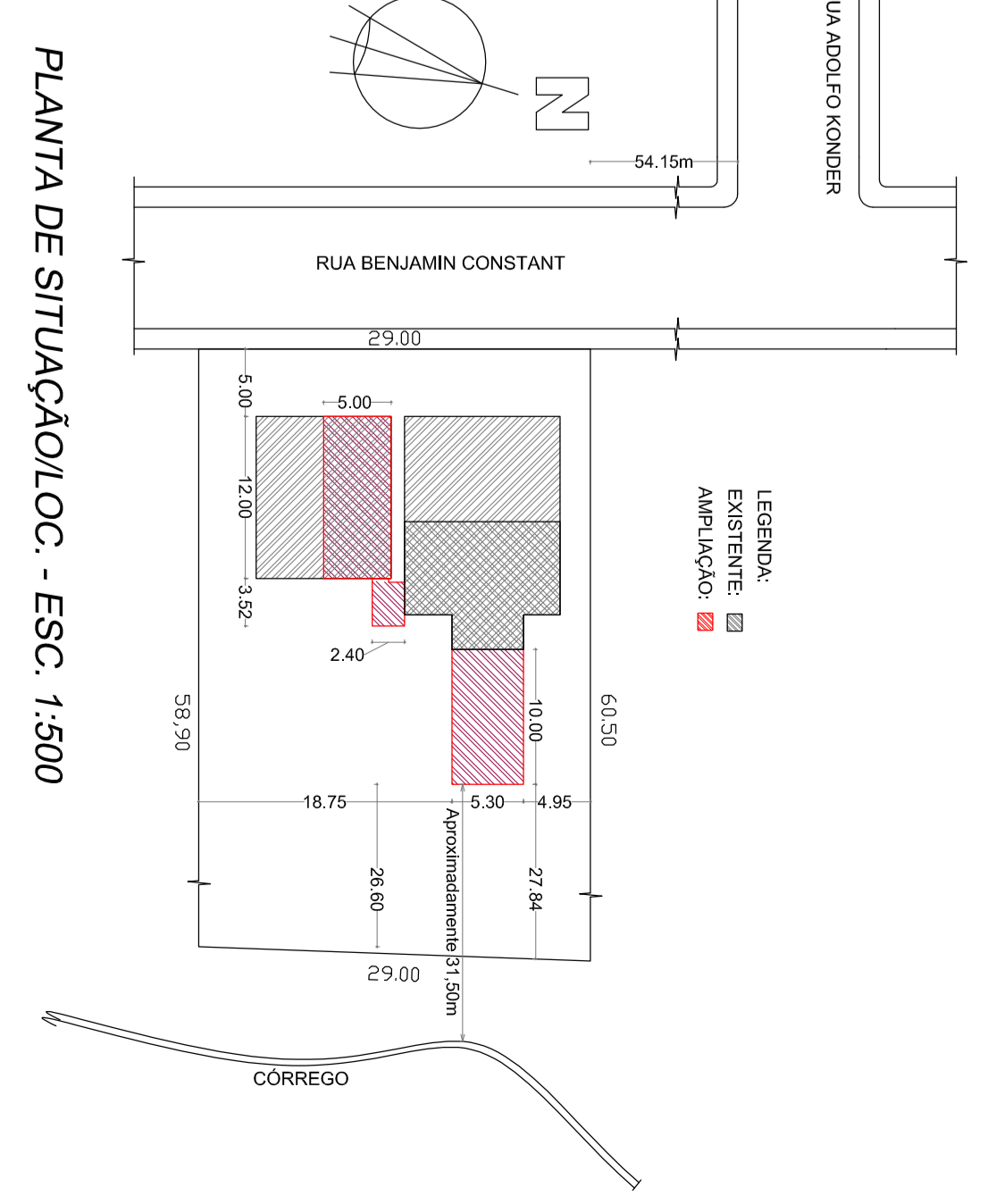
LEGENDA DE EXECUÇÃO		LEGENDA DE MATERIAIS	
TIPO	LEGENDA	TIPO	LEGENDA
1	CONCRETO ARMADO	1	CONCRETO ARMADO
2	CONCRETO SIMPLES	2	CONCRETO SIMPLES
3	ALVENARIA DE CIMENTO	3	ALVENARIA DE CIMENTO
4	ALVENARIA DE CIMENTO	4	ALVENARIA DE CIMENTO
5	ALVENARIA DE CIMENTO	5	ALVENARIA DE CIMENTO
6	ALVENARIA DE CIMENTO	6	ALVENARIA DE CIMENTO
7	ALVENARIA DE CIMENTO	7	ALVENARIA DE CIMENTO
8	ALVENARIA DE CIMENTO	8	ALVENARIA DE CIMENTO
9	ALVENARIA DE CIMENTO	9	ALVENARIA DE CIMENTO
10	ALVENARIA DE CIMENTO	10	ALVENARIA DE CIMENTO
11	ALVENARIA DE CIMENTO	11	ALVENARIA DE CIMENTO
12	ALVENARIA DE CIMENTO	12	ALVENARIA DE CIMENTO
13	ALVENARIA DE CIMENTO	13	ALVENARIA DE CIMENTO
14	ALVENARIA DE CIMENTO	14	ALVENARIA DE CIMENTO
15	ALVENARIA DE CIMENTO	15	ALVENARIA DE CIMENTO
16	ALVENARIA DE CIMENTO	16	ALVENARIA DE CIMENTO
17	ALVENARIA DE CIMENTO	17	ALVENARIA DE CIMENTO
18	ALVENARIA DE CIMENTO	18	ALVENARIA DE CIMENTO
19	ALVENARIA DE CIMENTO	19	ALVENARIA DE CIMENTO
20	ALVENARIA DE CIMENTO	20	ALVENARIA DE CIMENTO

MEMORIAL DESCRITIVO

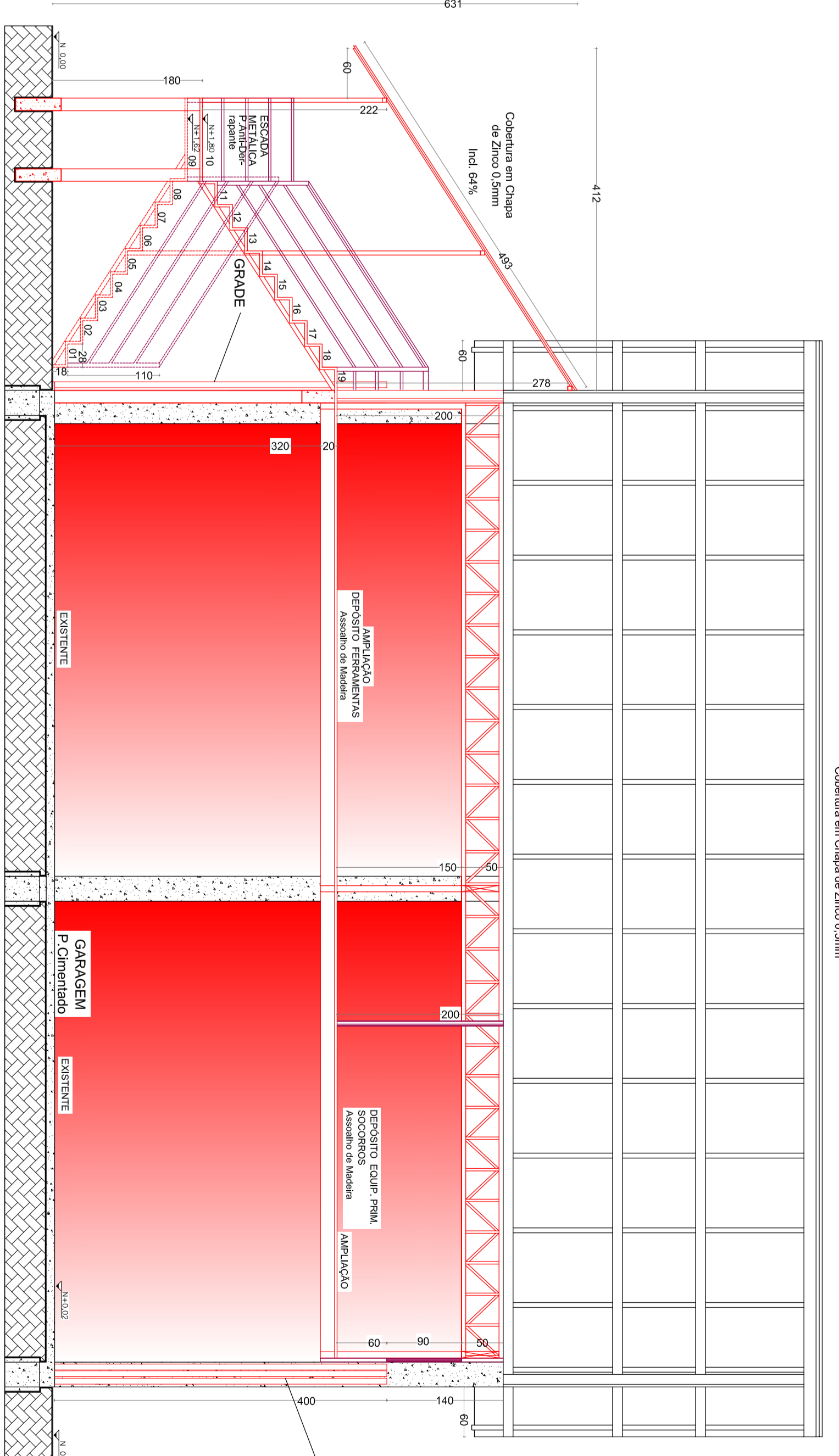
O PROJETO DE AMPLIAÇÃO, REFORMA E MANUTENÇÃO DO PATÍNIO DE JOGO DE TÊNIS, COM VISTAS DE MELHOR APARÊNCIA E FUNCIONALIDADE, SERÁ EXECUTADO EM CONCRETO ARMADO, ALVENARIA DE TIJOLO SECA FUNDOS NOS PÁRCELOS EXISTENTES NA FRENTE, TRÊS PORTÕES DE COBERTURA POR ACESOS AUTÔMATICOS, NO RESERVATÓRIO SUPERIOR EM CHUVA DE AÇO ZINCO, PASSO E ASSOALHO DE MADEIRA, E VÍDEO PROTEGIDA. A CERCA PERIMETRAL SERÁ EM ALUMÍNIO, OS PORTÕES DE REDE, UTILIZANDO REDE E CORTINA, SENDO LÂMINAS COLOMBAIS.



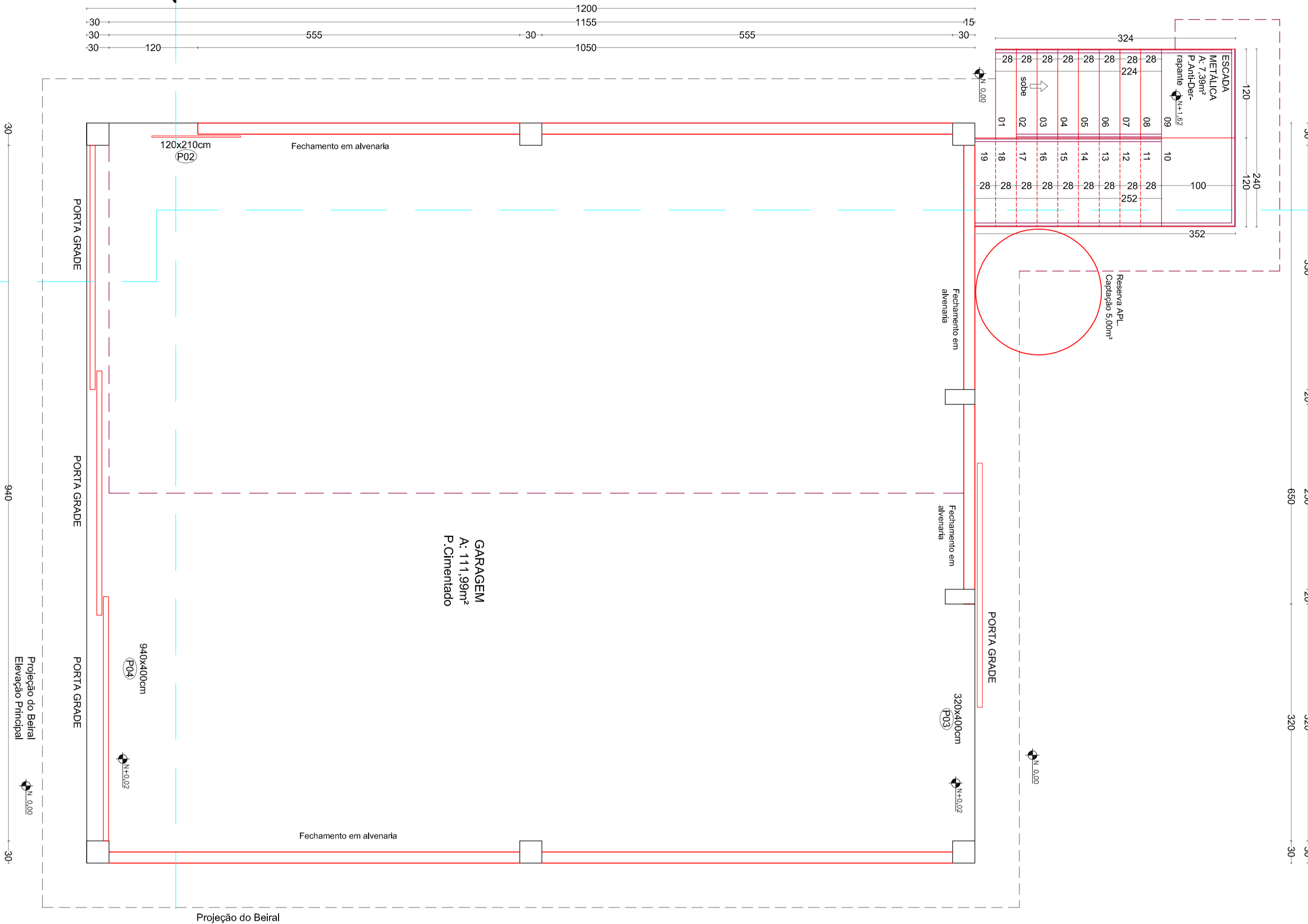
ELEVAÇÃO PRINCIPAL
Escala: 1:50



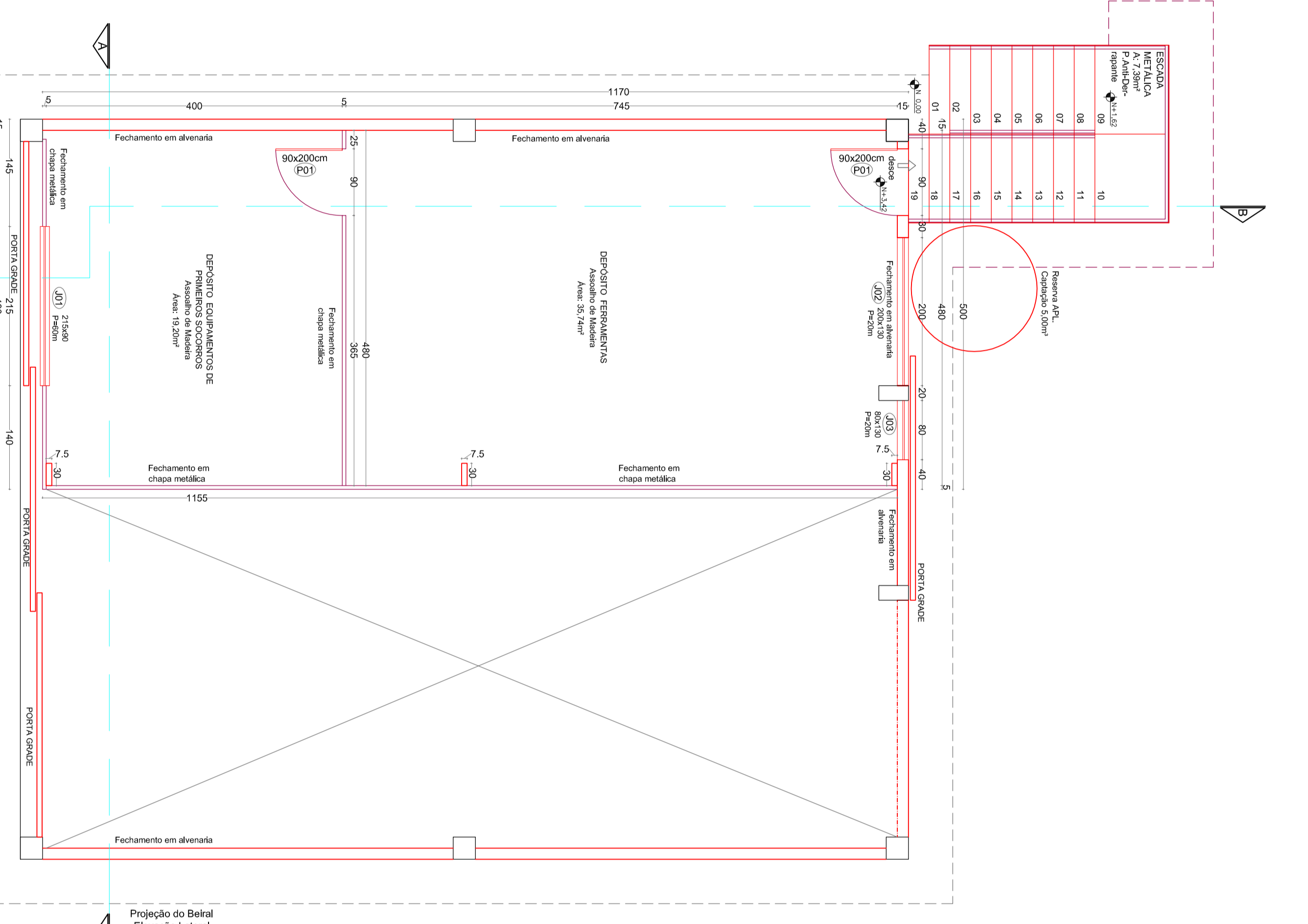
PLANTA DE SITUAÇÃO/LOC. - ESC. 1:500



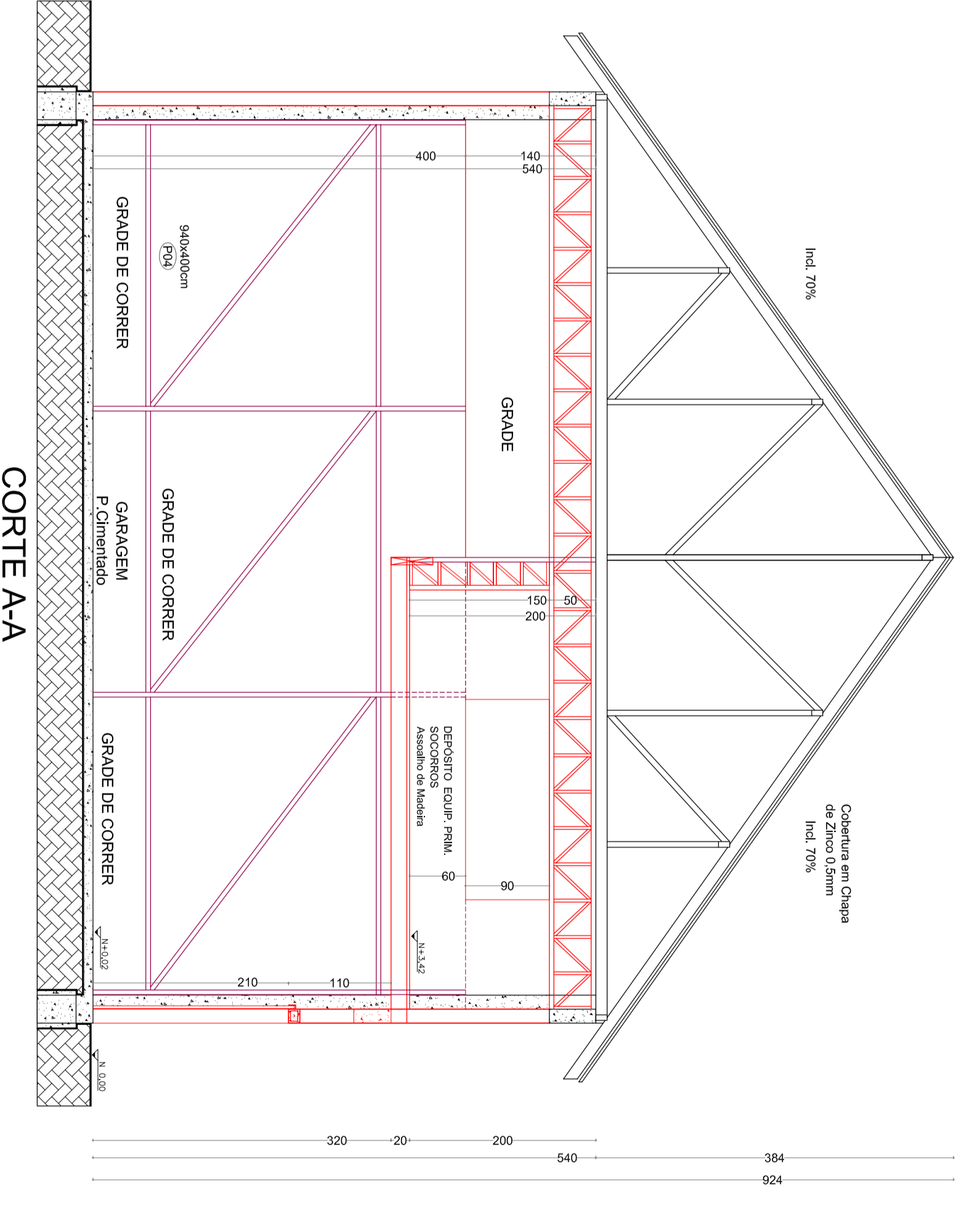
CORTE B-B
Escala: 1:50



PLANTA BAIXA - PAV. TERREO
Áreas:
Reforma: 120,00m²
Ampliação: 8,11m²
Escala: 1:50



PLANTA BAIXA - PAV. SUPERIOR - AMPLIAÇÃO
Áreas: 60,00m²
Escala: 1:50



CORTE A-A
Escala: 1:50

ESTATÍSTICA

ZONA DE OCUPAÇÃO	ZM0
INSCRIÇÃO IMOBILIÁRIA	01.01.0001.0002
ÁREA DO LOTE	1.171,81m²
TESTADA DO LOTE	29,00m
ÁREA EXISTENTE	294,29m²
ÁREA A CONSTRUIR	121,11m²
ÁREA A REFORMAR	51,52m²
ÁREA TOTAL	466,92m²
TAXA DE OCUPAÇÃO	36,32%
CORFICIENTE DE IMPENEDIBILIDADE	0,36
CORFICIENTE DE APROXIMAMENTO	0,29

PREFEITURA MUNICIPAL DE CAMPO ALEGRE - SC

CANIBIOS

ENGENHARIA DE PROJETOS

AV. MINISTRO GOMES ROCHA, 358 - CENTRO - CAMPO ALEGRE - SC

CPF: 09.091.120

PROJETO DE ARQUITETURA

AV. MINISTRO GOMES ROCHA, 358 - CENTRO - CAMPO ALEGRE - SC

CPF: 09.091.120

PROJETO	PROJETO ARQUITETÔNICO
PROJETO	M.S.K.
DATA	12/2014
ESCALA	INDICADAS
	01
	02