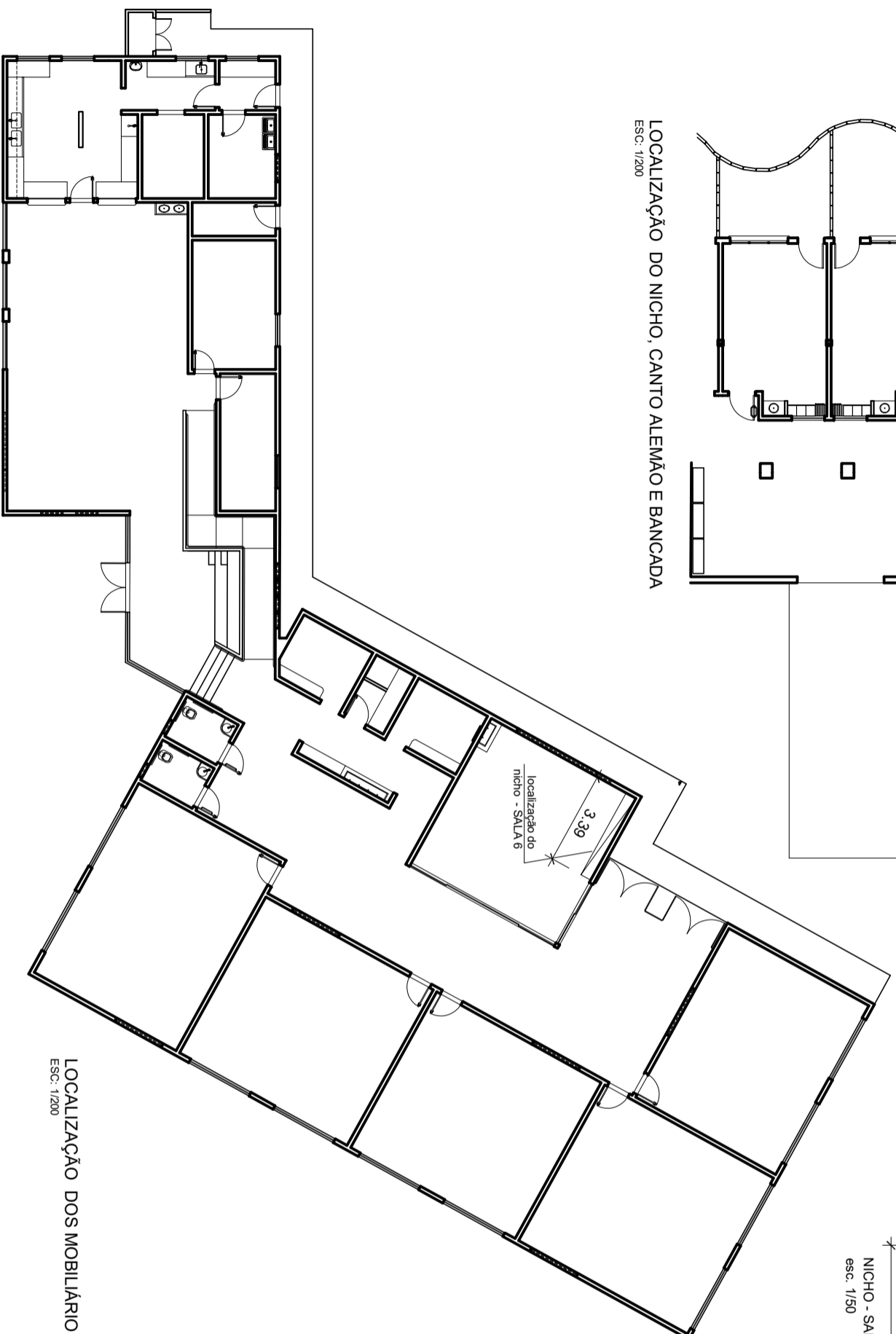
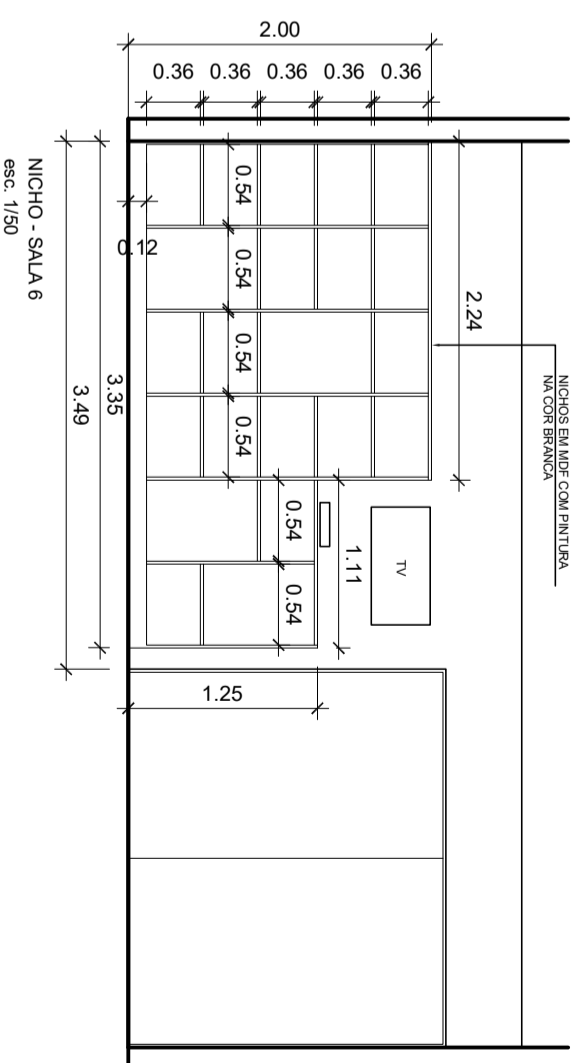


LOCALIZAÇÃO DO NICHU, CANTO ALEMÃO E BANCADA
Esc: 1/200



LOCALIZAÇÃO DOS MOBILIÁRIO
Esc: 1/200



OBS: A LOCALIZAÇÃO DOS NICHOS ESTÃO DEFINIDOS EM PLANTA ANEXA A CONFERÊNCIA DAS MEDIDAS SÃO DE RESPONSABILIDADE DA CONTRATADA

Responsável:
SECRETARIA MUNICIPAL DE PLANEJAMENTO TRANSPORTE E OBRAS
SERVIÇO DE PLANEJAMENTO URBANÍSTICO E HABITAÇÃO

Geatilo:
RUBENS BLASZKOWSKI
Prefeito Municipal de Campo Alegre

Projeto:
FABIANO BICALHO
Arquiteto

BRUNO SEEFELD
Engenheiro Civil



Título:
PREFEITURA MUNICIPAL DE CAMPO ALEGRE - SC
MOBILIÁRIO PROJETADO - O CMEI ALEGRE INFANCIA CENTRO

fase:
AP

data:
22/06/2020

escala:
Indicada

planta:
01

02