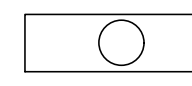
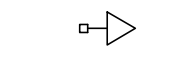
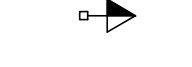

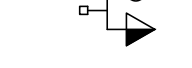
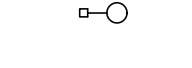

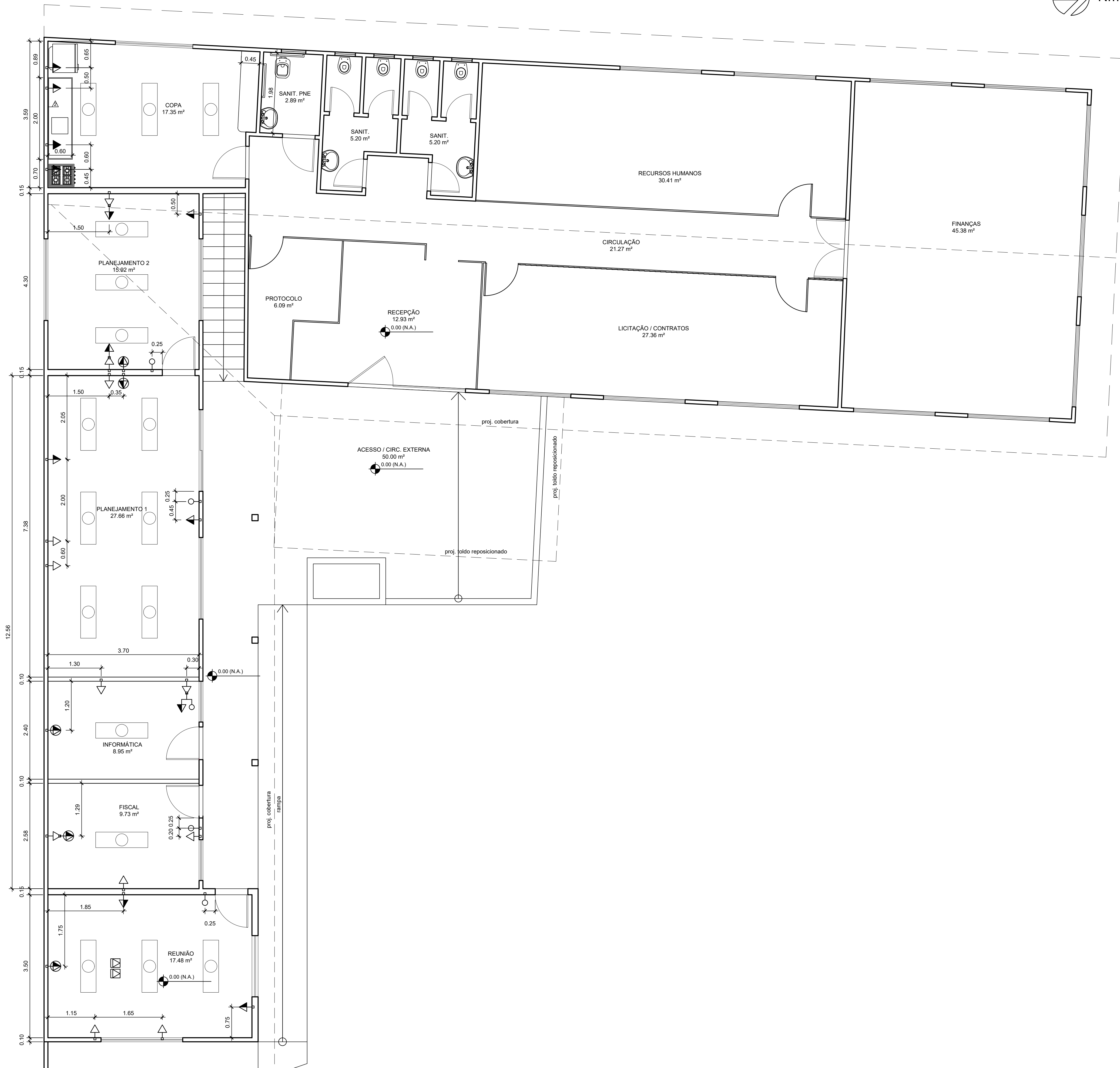


LEGENDA:

-  LUMINÁRIA DE SOBREPOR COM HALETAS 120X20
2x LED T5 16W BRANCO FRIO
-  TOMADA BAIXA
30CM
-  TOMADA MÉDIA
110CM
-  TOMADA ALTA ESPECÍFICA PARA AR
CONDICIONADO 210CM
-  INTERRUPTOR + TOMADA
110CM
-  INTERRUPTOR
110CM
-  TOMADA NO PISO



1 ARQUITETURA
ESCALA 1/50

A	EMISSÃO INICIAL	FMB	FMB	28/01/2020
EMIS.	DESCRIÇÃO	REVISADO POR	RESP. TÉCNICO	DATA
PREFEITURA MUNICIPAL DE CAMPO ALEGRE - SC				
		responsável: SECRETARIA MUNICIPAL DE PLANEJAMENTO TRANSPORTE E OBRAS SERVIÇO DE PLANEJAMENTO URBANÍSTICO E HABITAÇÃO		
		solicitante: SECRETARIA MUNICIPAL DE TRANSPORTE E OBRAS SERVIÇO DE PLANEJAMENTO URBANÍSTICO E HABITAÇÃO		
título: REFORMA DO ANEXO		prancha:		03 06
local: PREFEITURA DE CAMPO ALEGRE	data: 28/10/2020			
planta: ARQUITETURA	fase: EXECUTIVO	escala: INDICADA		
projeto: Fabiano Bicalho Arquiteto e urbanista CAU A45881-3		prefeito: Rubens Blaszkowski Prefeito Municipal de Campo Alegre Gestão: 2017 - 2020		
equipe: BRUNO SEEFELD, LUCINEI ODIÁ, RUDINEI MALINOVSKI E BIANCA RAMOS				