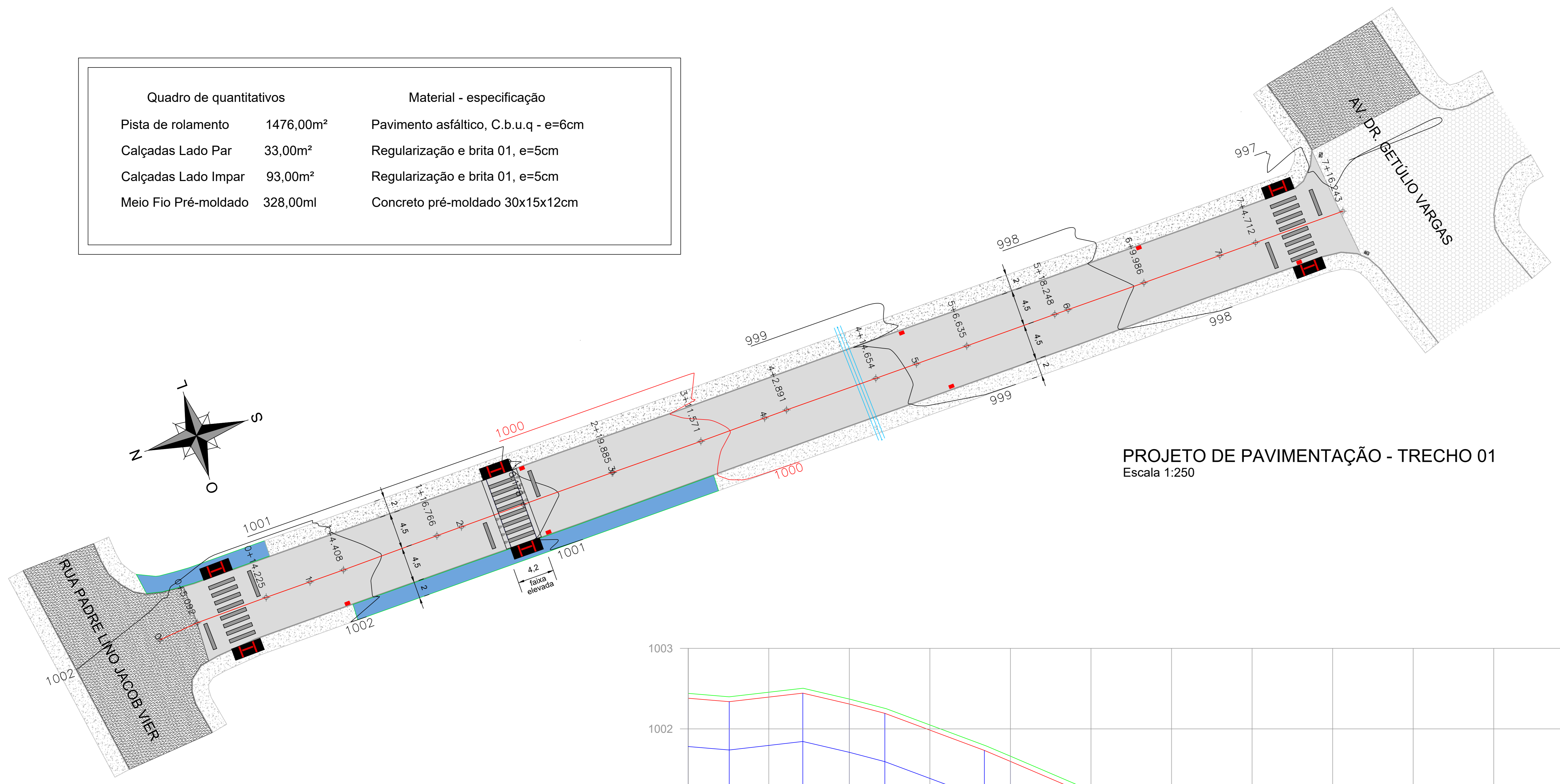
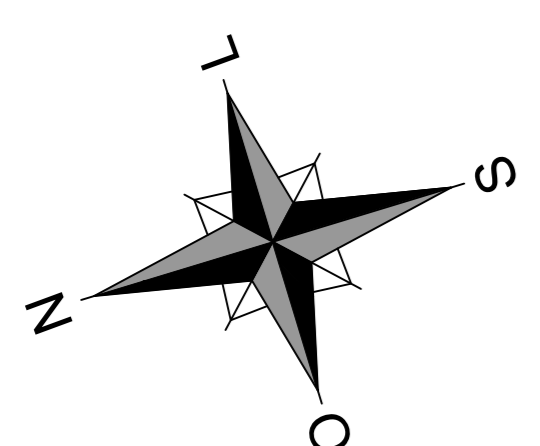
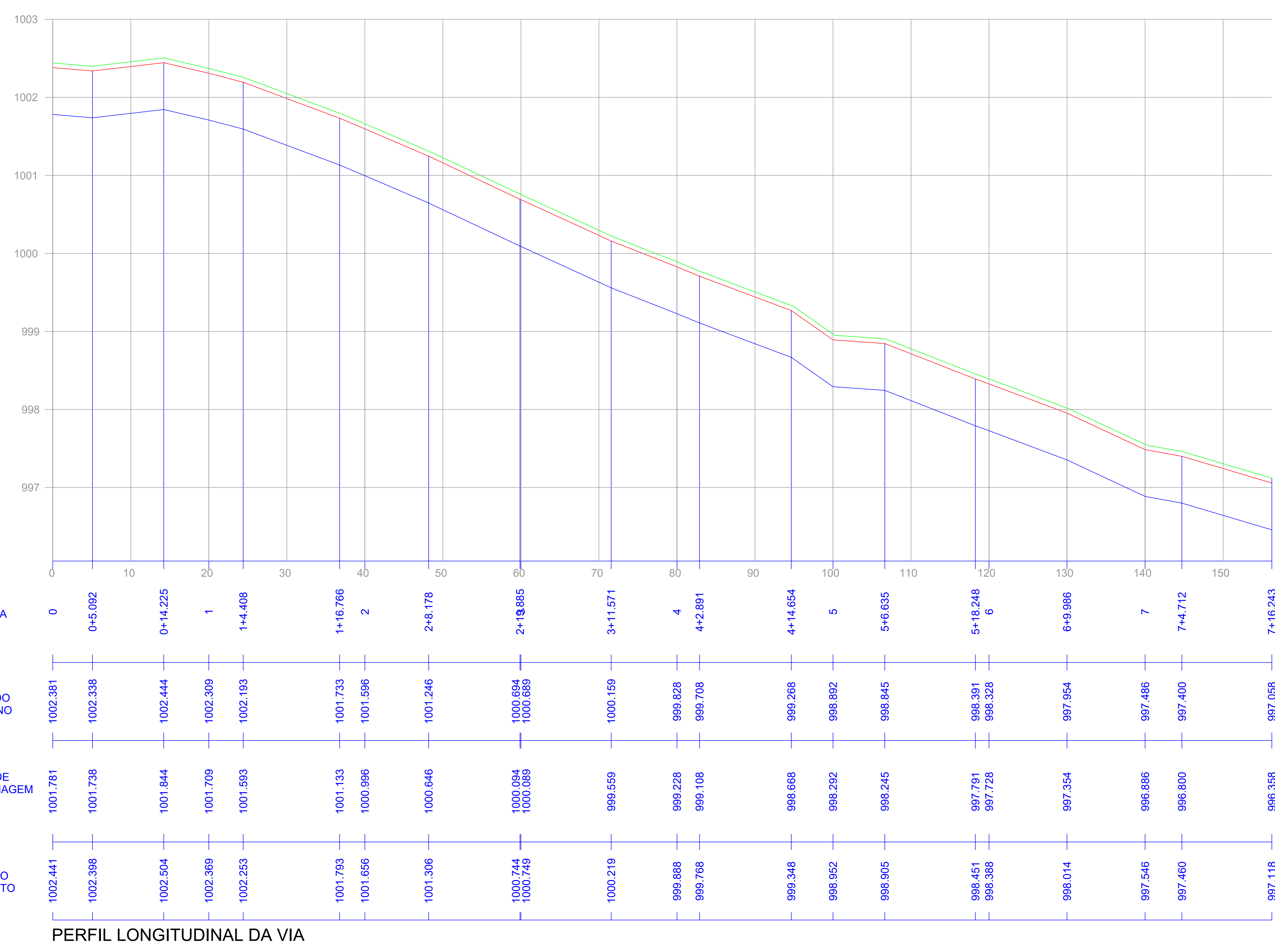
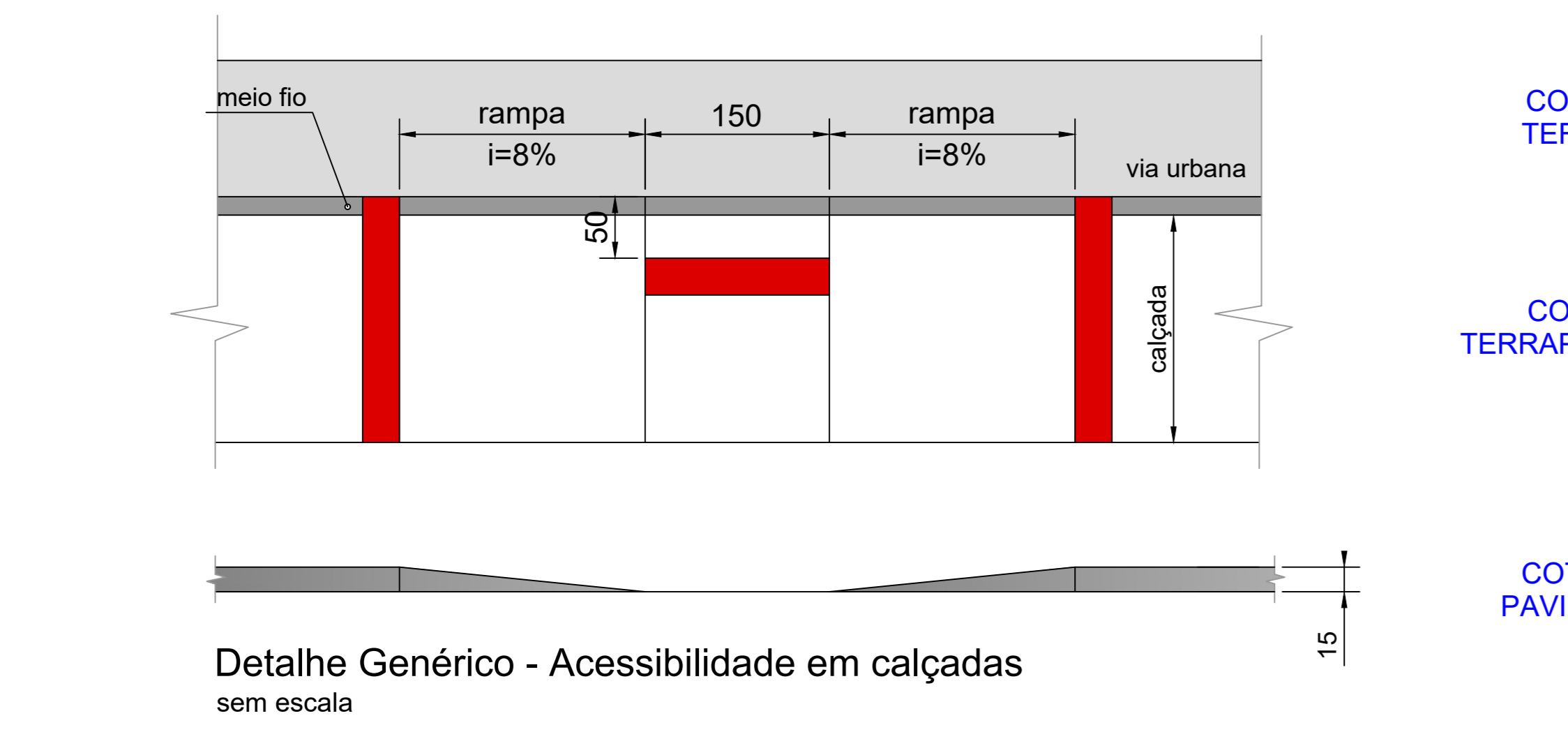
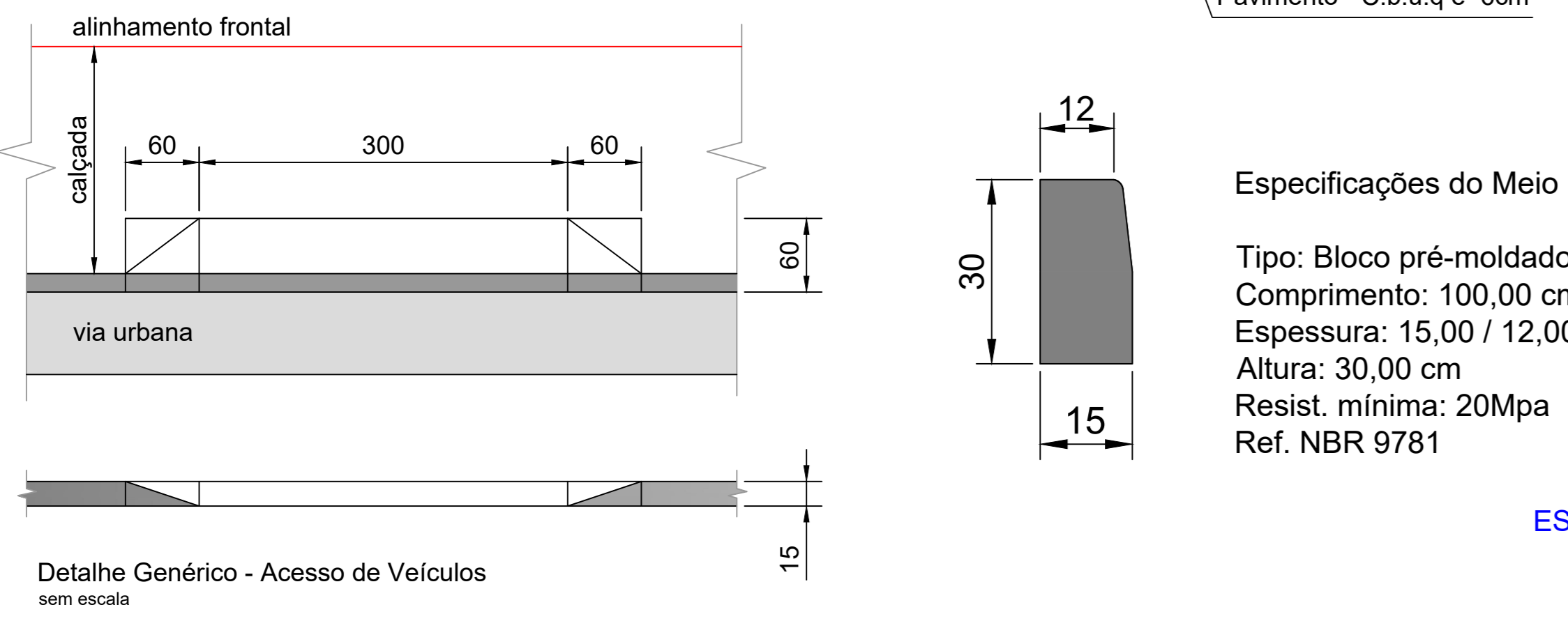
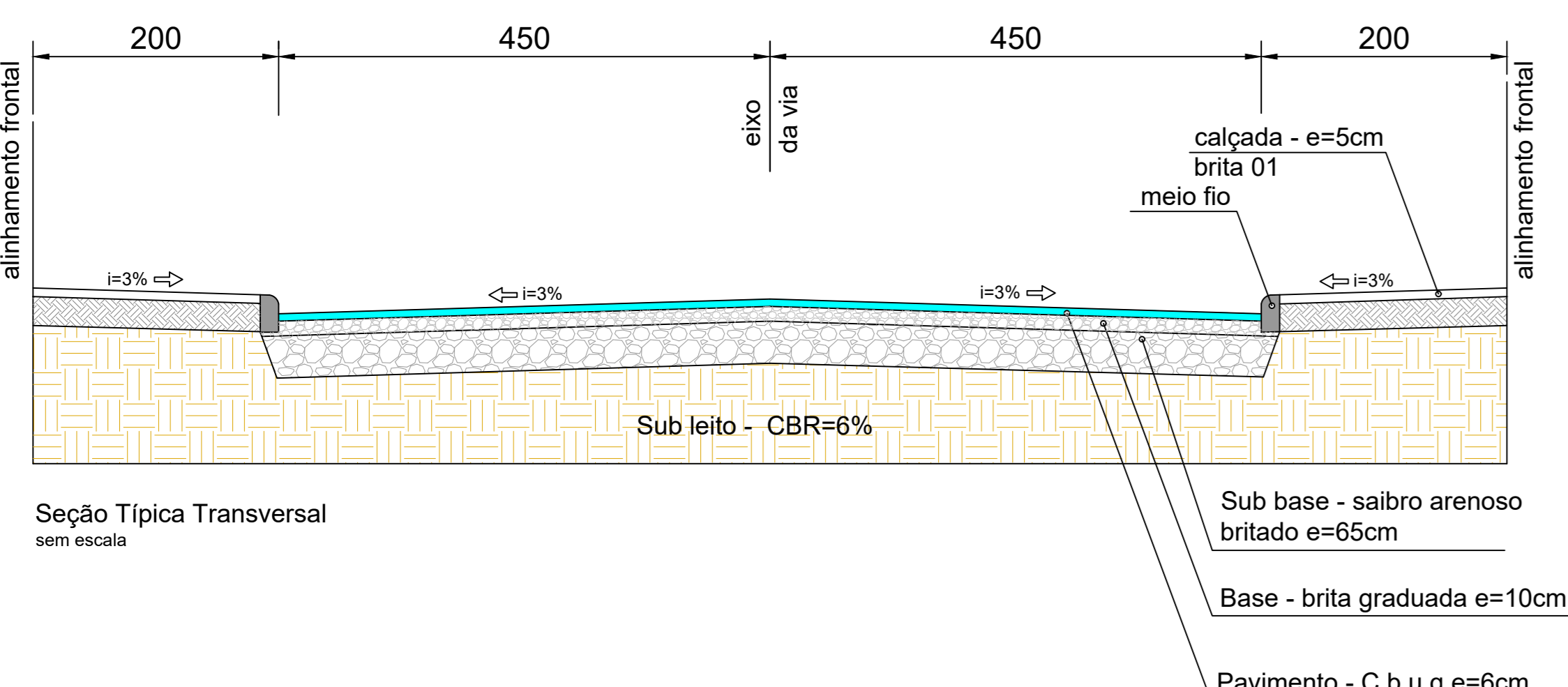


Quadro de quantitativos		Material - especificação	
Pista de rolamento	1476,00m ²	Pavimento asfáltico, C.b.u.q - e=6cm	
Calçadas Lado Par	33,00m ²	Regularização e brita 01, e=5cm	
Calçadas Lado Impar	93,00m ²	Regularização e brita 01, e=5cm	
Meio Fio Pré-moldado	328,00ml	Concreto pré-moldado 30x15x12cm	



PROJETO DE PAVIMENTAÇÃO - TRECHO 01
Escala 1:250

- LEGENDAS - PERFIL TRANSVERSAL DA VIA**
- PERFIL NATURAL DO TERRENO
 - GREIDE DO PAVIMENTO
 - GREIDE DE TERRAPLENAGEM
- LEGENDAS EM PLANTA**
- PAVIMENTAÇÃO - ASFÁLTICA
 - MEIO FIO PRÉ-FABRICADO
 - CALÇADA EM CONCRETO (e=7cm) ou BRITA
 - REBAIXO PARA ACESSO DE VEÍCULOS
 - BOCA DE LOBO PROJETADA
 - BOCA DE LOBO EXISTENTE
 - BOCA DE LOBO RELOCADA
 - CAIXA DE PASSAGEM/LIGAÇÃO COM GRELHA
 - CAIXA DE PASSAGEM/LIGAÇÃO COM TAMPA
 - EIXO PROJETADO
 - CERCA EXISTENTE
 - MURO EXISTENTE
 - DIVISA / EDIFICAÇÃO
 - POSTE EXISTENTE
 - POSTE RELOCADO
 - GALERIA EXISTENTE



GAP engenharia e finanças
GESTÃO APLICADA A PROJETOS DE ENGENHARIA
DEPARTAMENTO DE PROJETOS DE ENGENHARIA

PREFEITURA MUNICIPAL DE CAMPO ALEGRE
SANTA CATARINA

PAVIMENTAÇÃO
RUA NEREU RAMOS

PAVIMENTAÇÃO E SINALIZAÇÃO VIÁRIA
PLANTA DE PAVIMENTAÇÃO

P.M. de CAMPO ALEGRE

ENG. FABIO HUDLER
CREA/SC 103.021-7

ENG. FELIPE PRITSCH
CREA/SC 103.021-7

INDICADAS

OUTUBRO/2019

01