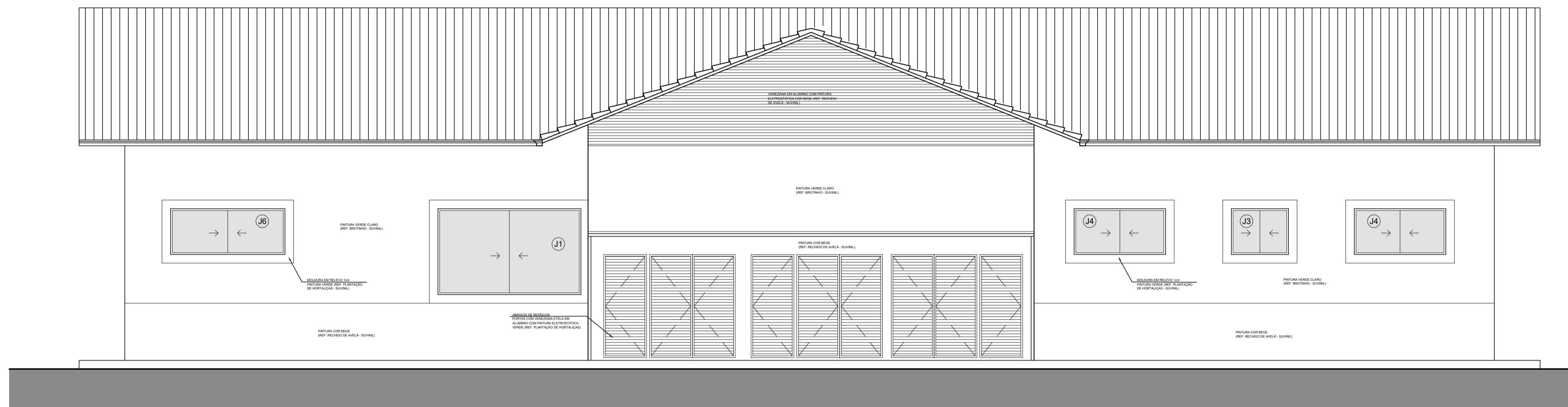
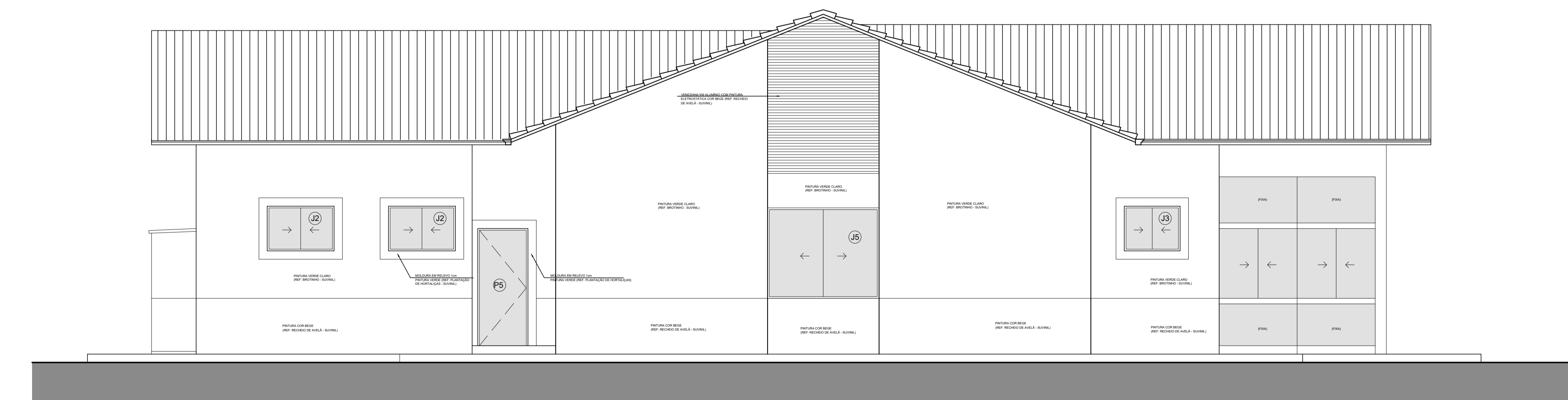


1 FACHADA PRINCIPAL (LESTE)
ESCALA 1/50



2 FACHADA OESTE
ESCALA 1/50



3 FACHADA SUL
ESCALA 1/50

A	EMISSÃO INICIAL	FABIANO BICALHO	FABIANO BICALHO	20/12/2019
EMIS.	DESCRIÇÃO	REVISADO POR	RESP. TÉCNICO	DATA
PREFEITURA MUNICIPAL DE CAMPO ALEGRE - SC				
 responsável: SECRETARIA MUNICIPAL DE PLANEJAMENTO TRANSPORTE E OBRAS SERVIÇO DE PLANEJAMENTO URBANÍSTICO E HABITAÇÃO solicitante: SECRETARIA MUNICIPAL DE SAÚDE				
título: POSTO DE SAÚDE DE BATEIAS DE BAIXO		local: rua Alcides Medeiro Correia		prancha: 06
planta: FACHADAS	tipo: ARQUITETURA	fase: EXECUTIVO	escala: INDICADA	data: 20/12/2019
projeto: Fabiano Bicalho Arquiteto e urbanista CAU A45881-3		prefeito: Rubens Blaszowski Prefeito Municipal de Campo Alegre Gestão: 2017 - 2020		
equipe: BRUNO SEEFELD, LUCINEI ODA				